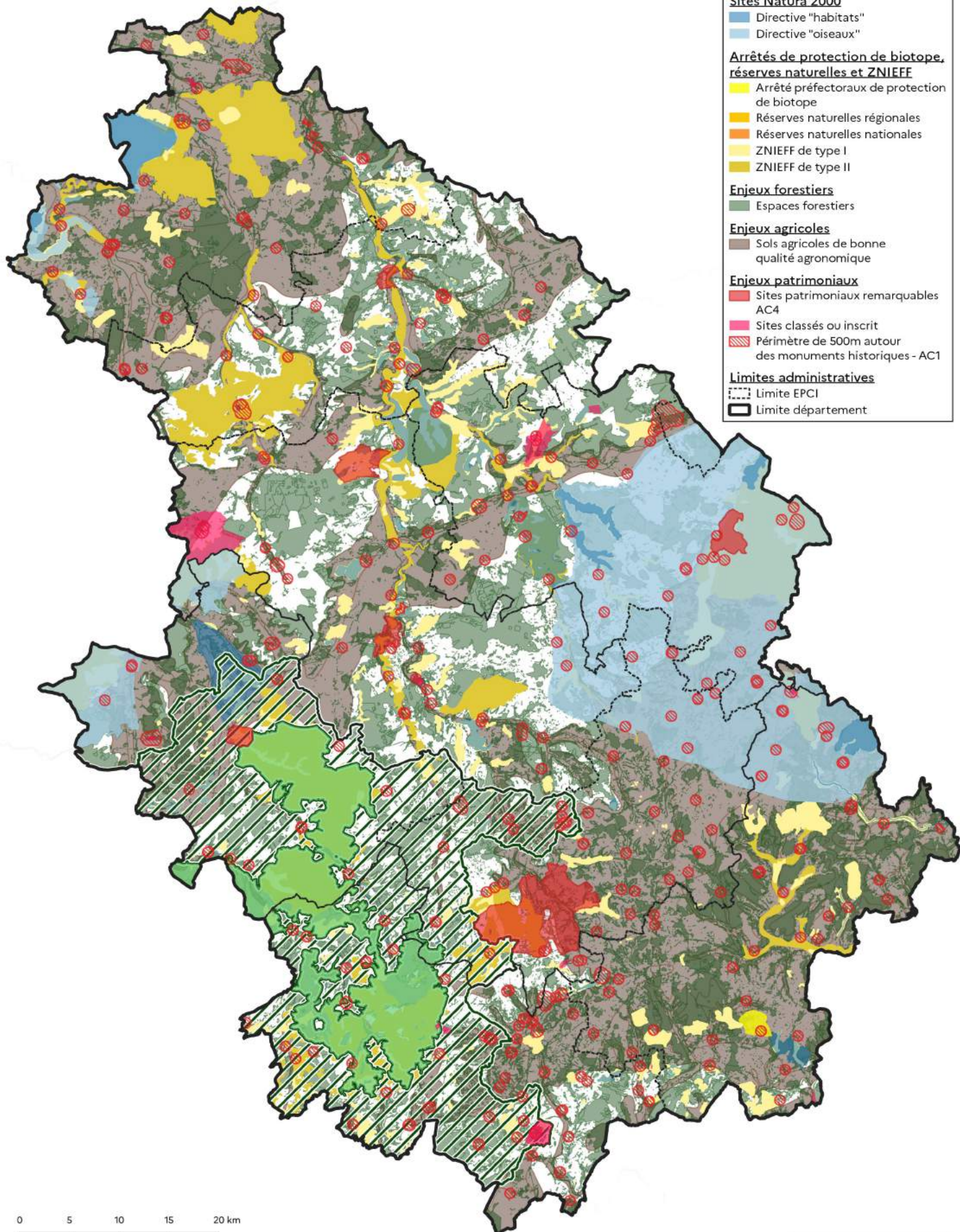


**Annexe 3 :**
  
**Carte des vocations de la charte départementale**
  
**pour un développement maîtrisé et concerté**
  
**des projets photovoltaïques au sol**

- Légende**
- Parc national de forêts**
    - Zone de coeur
    - Aire optimale d'adhésion
  - Sites Natura 2000**
    - Directive "habitats"
    - Directive "oiseaux"
  - Arrêtés de protection de biotope, réserves naturelles et ZNIEFF**
    - Arrêté préfectoraux de protection de biotope
    - Réserves naturelles régionales
    - Réserves naturelles nationales
    - ZNIEFF de type I
    - ZNIEFF de type II
  - Enjeux forestiers**
    - Espaces forestiers
  - Enjeux agricoles**
    - Sols agricoles de bonne qualité agronomique
  - Enjeux patrimoniaux**
    - Sites patrimoniaux remarquables AC4
    - Sites classés ou inscrit
    - Périmètre de 500m autour des monuments historiques - AC1
  - Limites administratives**
    - Limite EPCI
    - Limite département



0 5 10 15 20 km