

# Révision du Plan de Prévention des Risques d'Inondation par débordement de l'Ornel

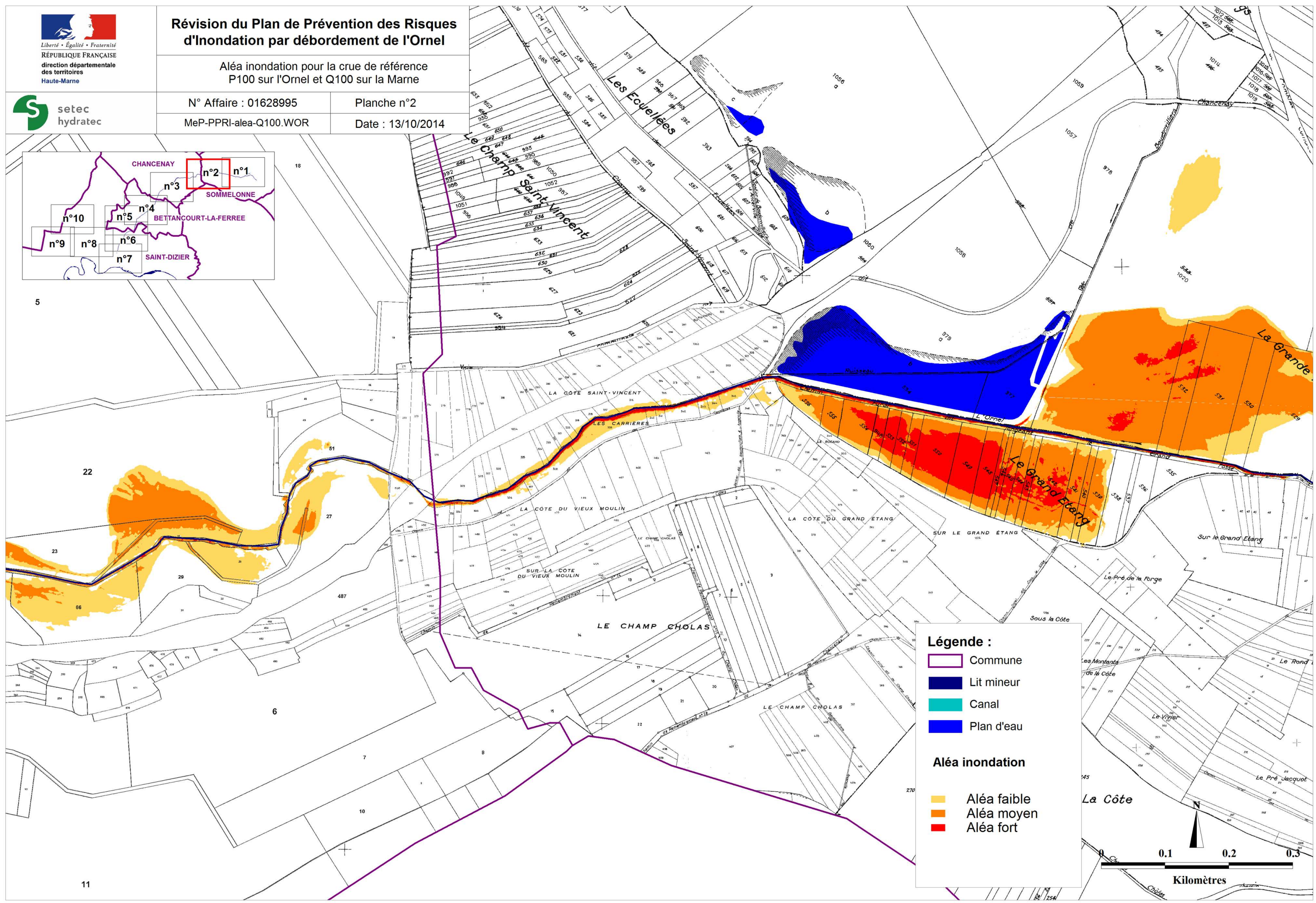
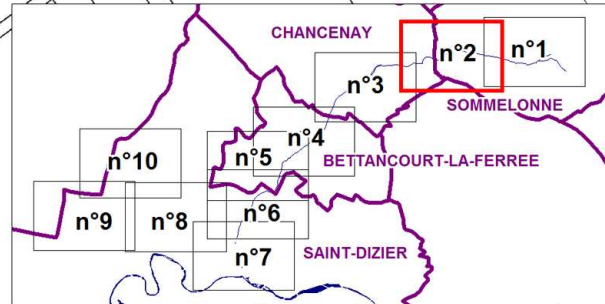
Aléa inondation pour la crue de référence  
 P100 sur l'Ornel et Q100 sur la Marne

N° Affaire : 01628995

Planche n°2

MeP-PPRI-alea-Q100.WOR

Date : 13/10/2014



**Légende :**

- Commune
- Lit mineur
- Canal
- Plan d'eau

**Aléa inondation**

- Aléa faible
- Aléa moyen
- Aléa fort

