

Haute-Marne Atlas départemental

Avril 2016

Démographie

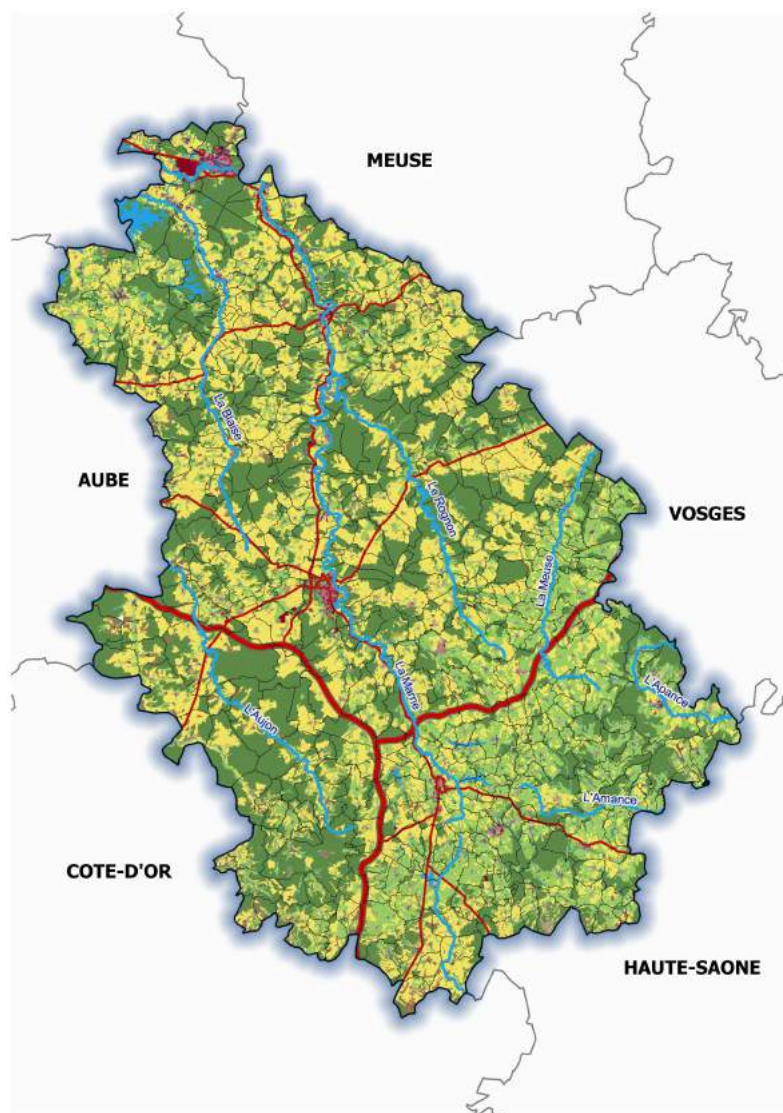
Organisation
administrative et
structuration du
territoire

Emploi,
équipements et
services,
infrastructures

Habitat -
Logement

Milieu physique et
environnement

Eau



Démographie

Population communale - Recensement 2013.....	3
Evolution démographique des bourgs structurants - 1982 à 2012	4
Evolution démographique dans les communes de moins de 1 000 habitants - 1982 à 2012.....	5
Densité des EPCI au sein de la région Grand-Est.....	6

Organisation administrative et structuration du territoire

Découpage administratif.....	7
Bassins de vie.....	8
Aires urbaines.....	9
Etat des lieux de la planification du territoire.....	10

Emploi, infrastructures, équipements et services

Emploi au lieu de travail.....	11
Réseau routier structurant.....	12
Pôles de services.....	13

Habitat - Logement

Principaux enjeux du parc de logements en Haute-Marne.....	14
Logement locatif social.....	15
Périmètres des opérations programmées ANAH.....	16
Dossiers agréés par l'ANAH en 2015.....	17

Milieu physique et environnement

Le relief.....	18
Géologie.....	19
Occupation des sols.....	20
Réseau Natura 2000.....	21
Périmètre du Parc National entre Champagne et Bourgogne.....	22

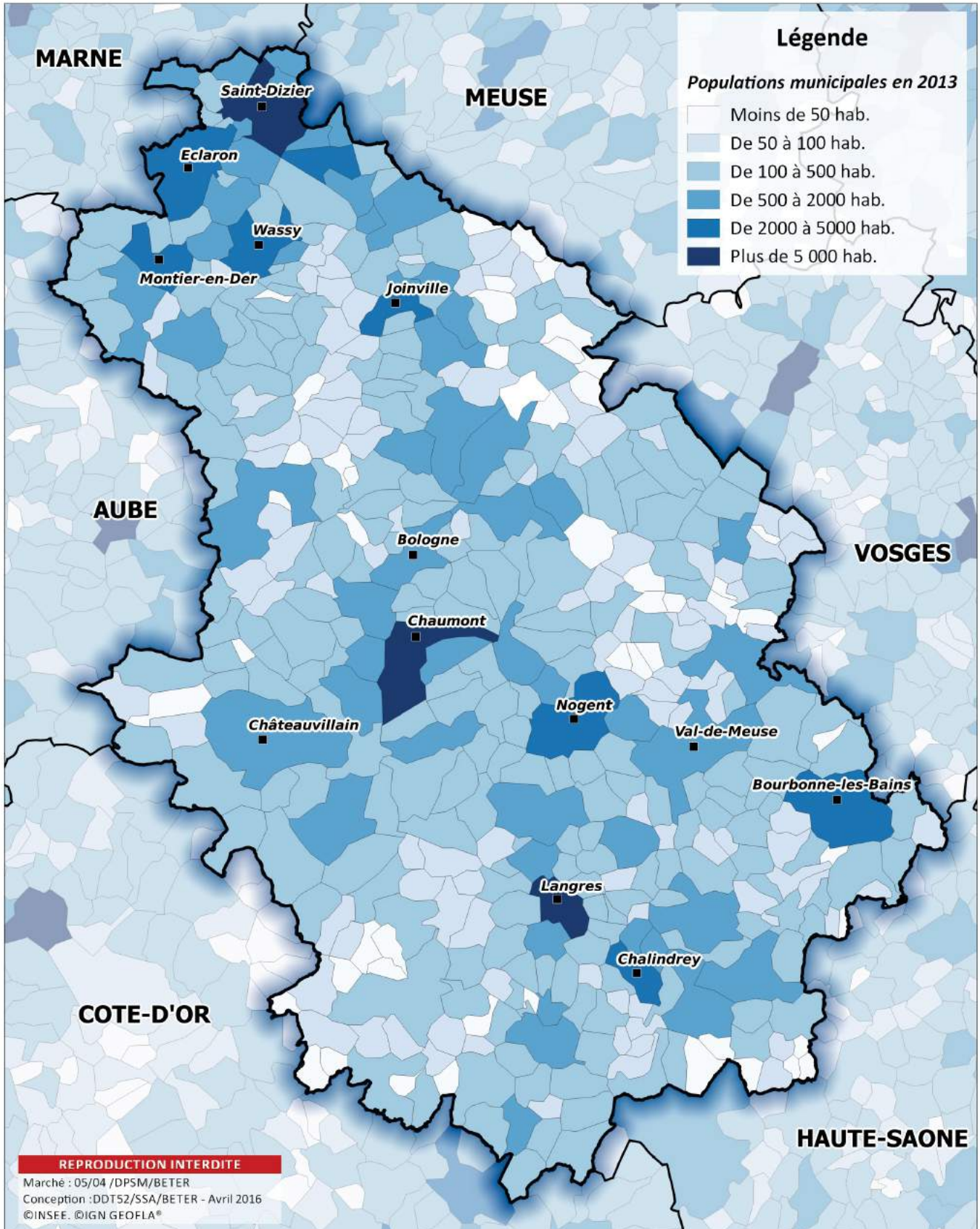
Eau

Syndicats d'assainissement.....	23
Risque inondation.....	24
Qualité de la ressource en eau.....	25



DEPARTEMENT DE LA HAUTE-MARNE

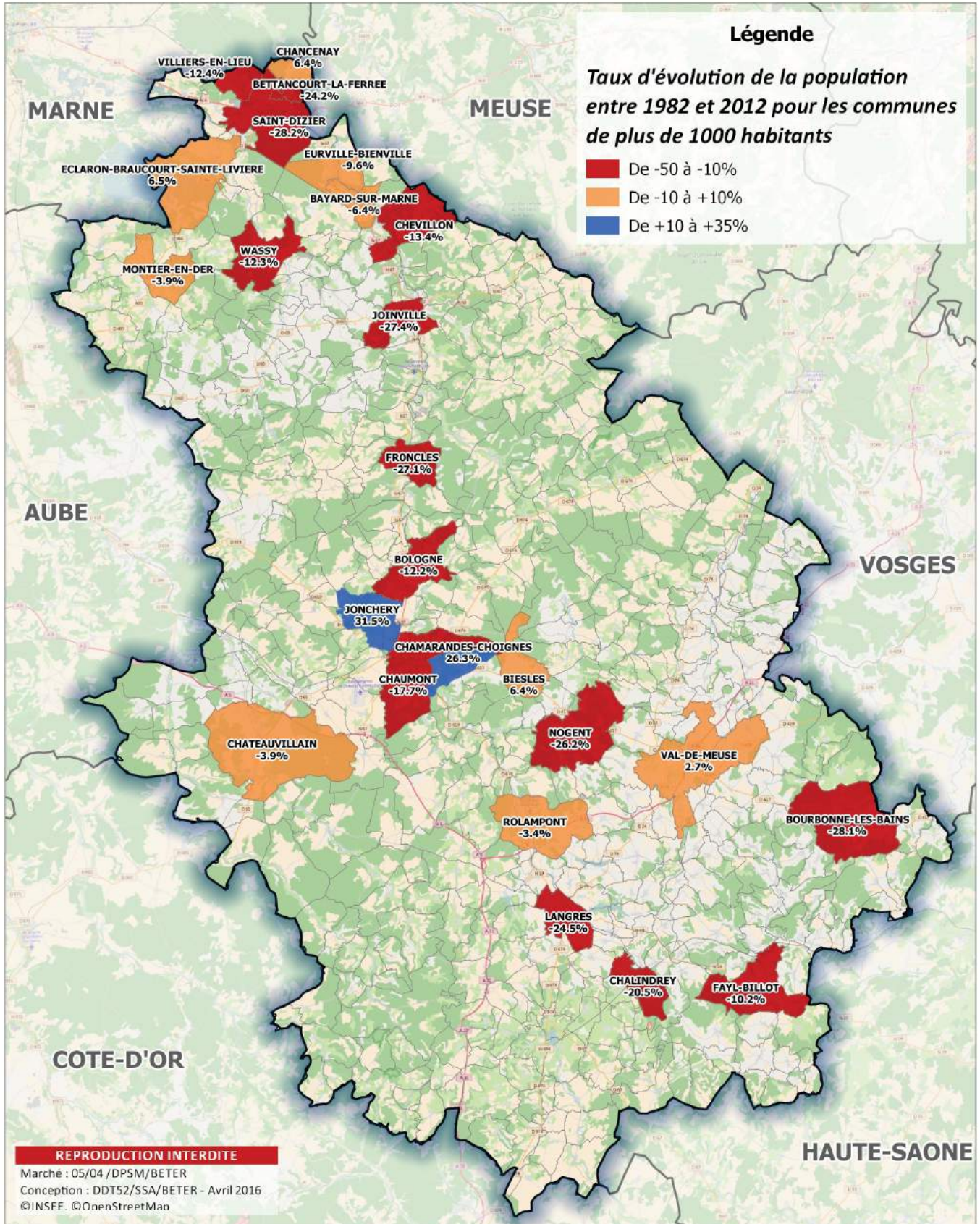
Populations communales 2013





DEPARTEMENT DE LA HAUTE-MARNE

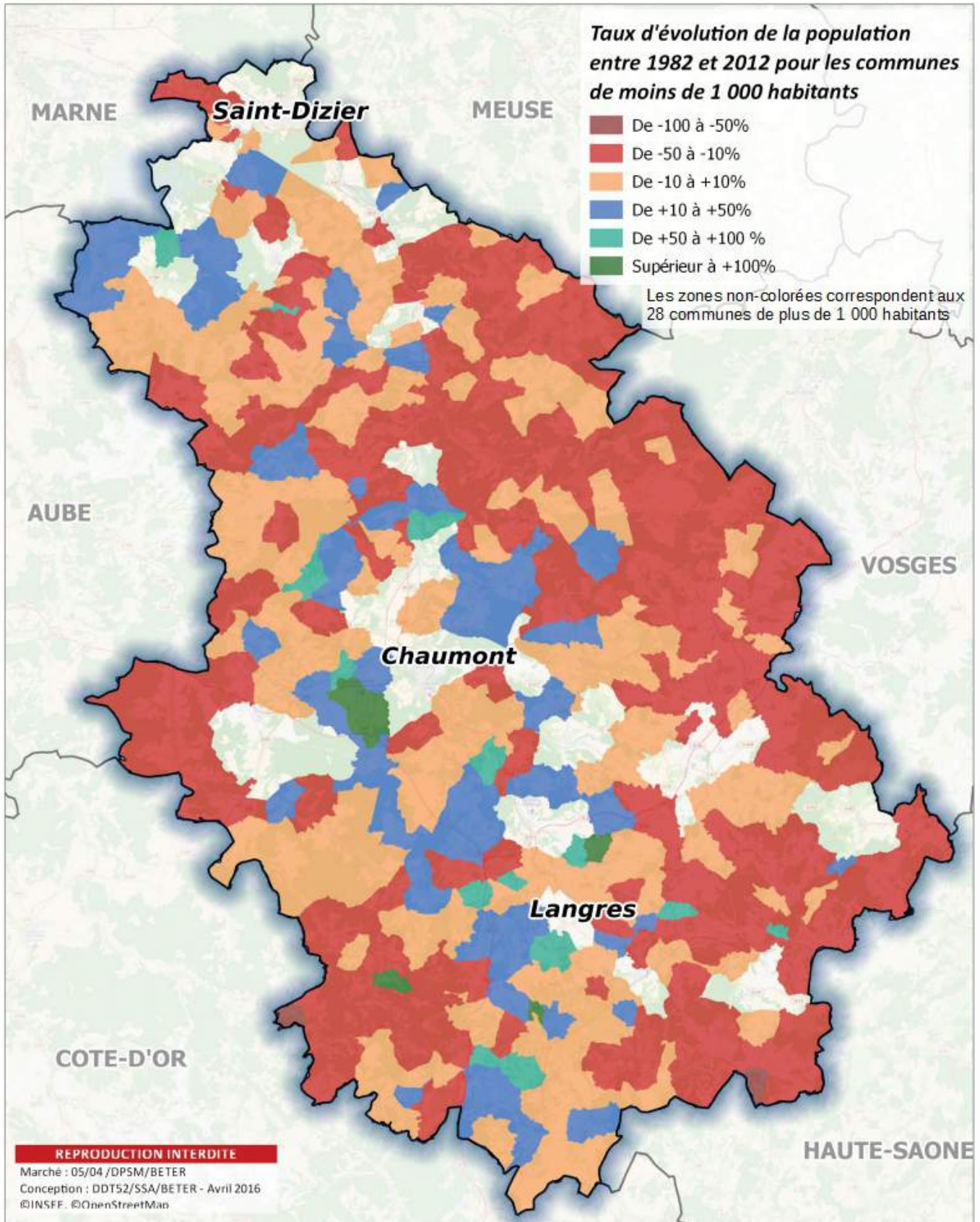
Evolution de la population dans les communes et bourgs structurants





DEPARTEMENT DE LA HAUTE-MARNE

Evolution de la population dans les communes de moins de 1 000 habitants





Liberté • Égalité • Fraternité
 RÉPUBLIQUE FRANÇAISE
 direction départementale
 des territoires
 Haute-Marne

Densité de la population par EPCI en 2013 Avec projets de fusions des EPCI pour la Haute-Marne

Région Alsace - Champagne Ardennes - Lorraine

Légende

- Préfecture de région
- Préfecture de département
- Sous-préfecture
- ▭ Limite de la nouvelle grande région
- ▭ Limite de région
- ▭ Limite de département

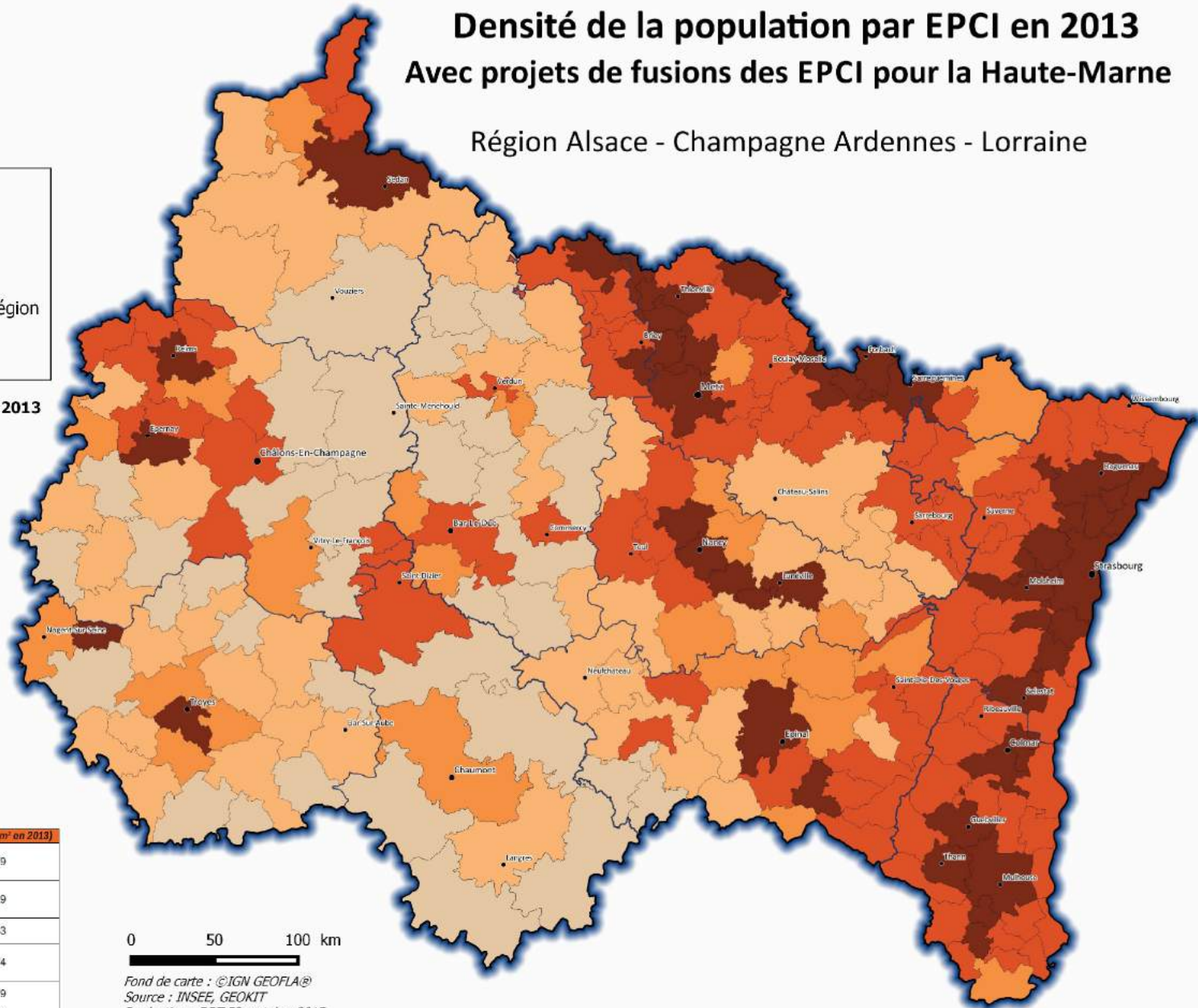
Densité de la population par EPCI en 2013

- Inférieur à 20
- De 20 à 40
- De 40 à 60
- De 60 à 160
- Supérieur à 160

(en nombre d'habitants par km²)

Densité moyenne par EPCI (hab.km ²)	
Moselle	177,5
Bas-Rhin	173,8
Meurthe-et-Moselle	163,7
Haut-Rhin	147,1
Marne	73,6
Vosges	61,5
Aube	58,8
Ardennes	49,1
Meuse	39,7
Haute-Marne	27,5
Grande-Région	97,2

Densité moyenne pour les projets de fusions des EPCI (hab.km ² en 2013)	
Saint-Dizier, Der & Blaise Vallée de la Marne Pays du Der	65,79
Bassin de Bologne, Vignory et Froncles Pays Chaumontais Bassin Nogentais	49,29
Bourmont, Brouennes, Saint-Blin Vallée du Rognon	12,63
Région de Bourbonne-les-Bains Pays de Châlain-drey Vannier-Amance	19,74
Grand Langres Bassigny	30,79
Grande-Région	97,2



0 50 100 km

Fond de carte : ©IGN GEOFLA®
 Source : INSEE, GEOKIT
 Production : DDT-52, octobre 2015



DÉPARTEMENT DE LA HAUTE-MARNE
Découpage administratif
 Schéma départemental de coopération intercommunale
 Application au 1er janvier 2017



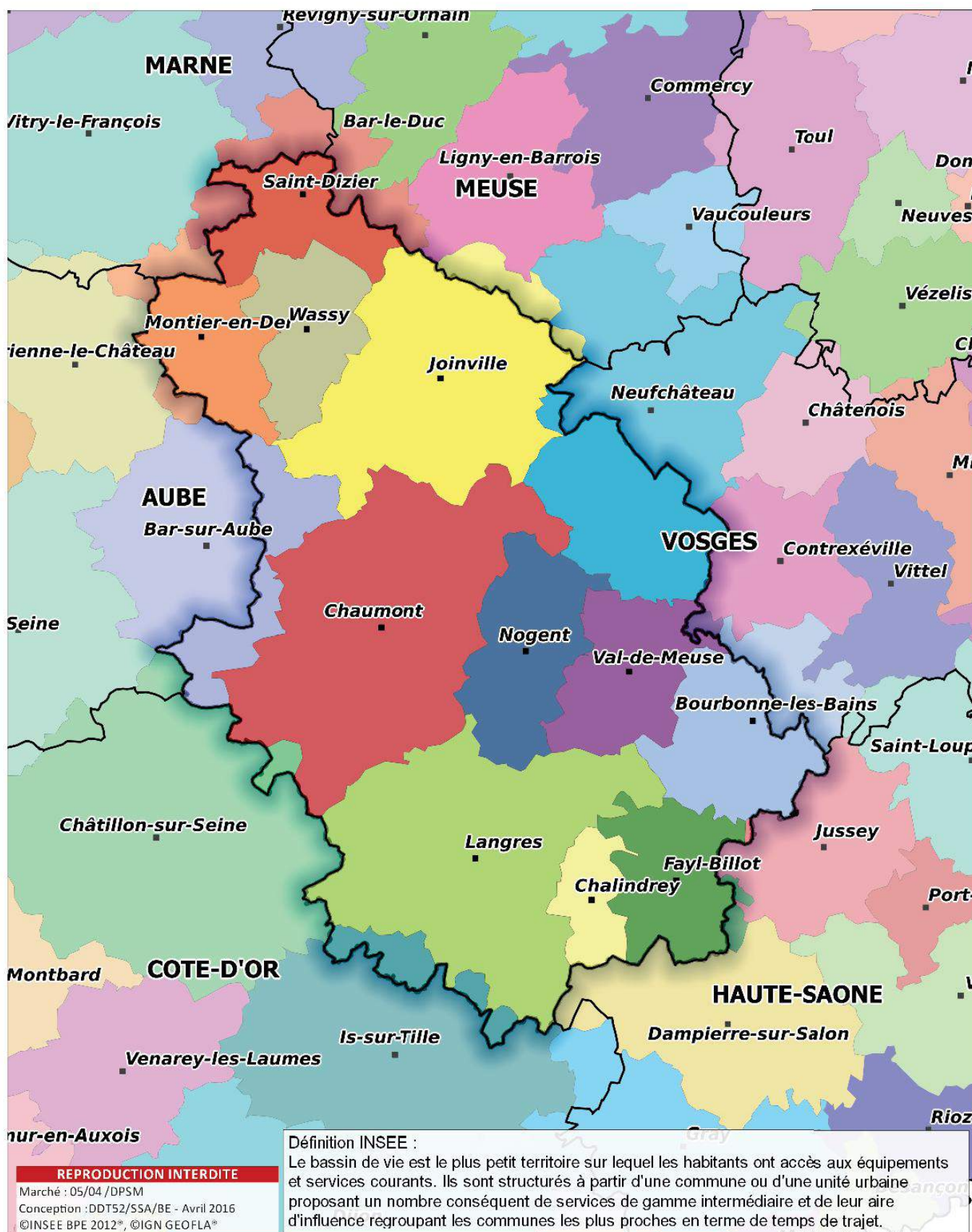
REPRODUCTION INTERDITE
 Marche - 95141 DPM - 650 JCP
 Conception : OCTISSA/ITER
 Sources : IGA-RECARTON,
 TERRA_CIL, SPOL216
 avril 2016



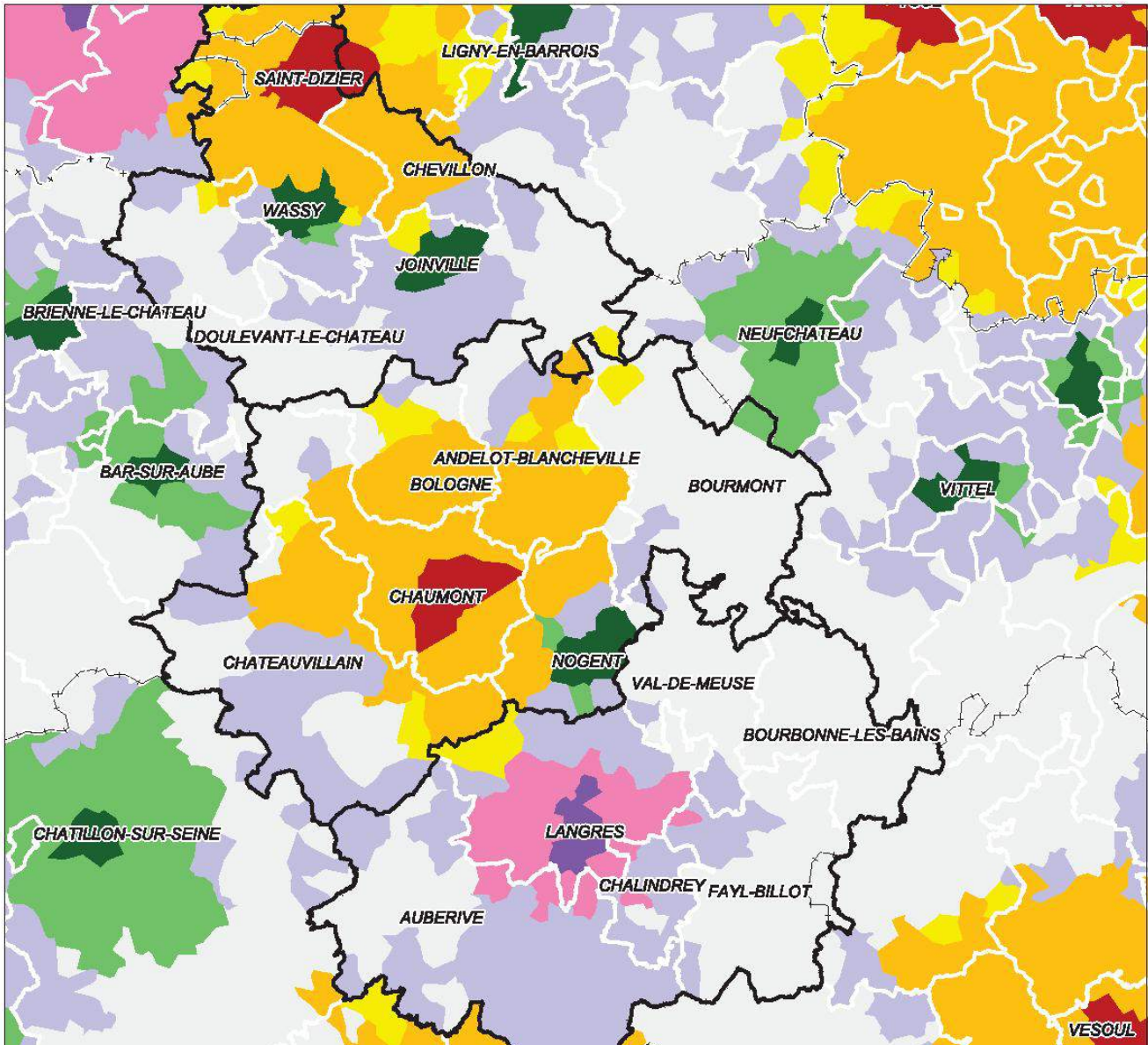


DEPARTEMENT DE LA HAUTE-MARNE

Bassins de vie en 2012



Les communautés de communes et les aires urbaines

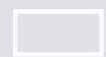


Catégorie de la commune dans le zonage en aires urbaines 2010

- Commune appartenant à un grand pôle (10 000 emplois ou plus)
- Commune appartenant à la couronne d'un grand pôle
- Commune multipolarisée des grandes aires urbaines
- Commune appartenant à un moyen pôle (5 000 à moins de 10 000 emplois)
- Commune appartenant à la couronne d'un moyen pôle
- Commune appartenant à un petit pôle (de 1 500 à moins de 5 000 emplois)
- Commune appartenant à la couronne d'un petit pôle
- Autre commune multipolarisée
- Commune isolée hors influence des pôles



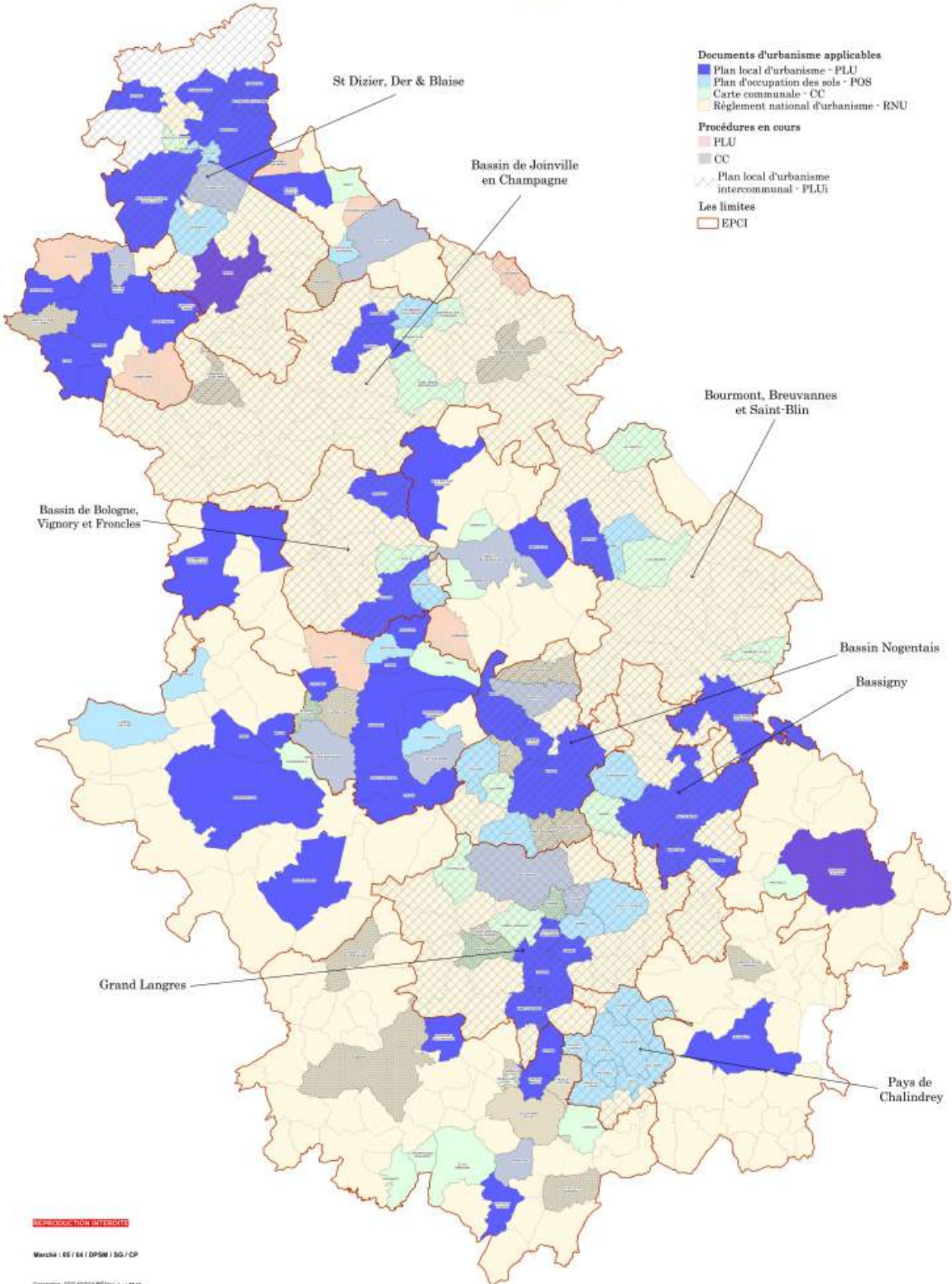
Limites départementales



Périmètre des communautés de communes et communautés d'agglomération

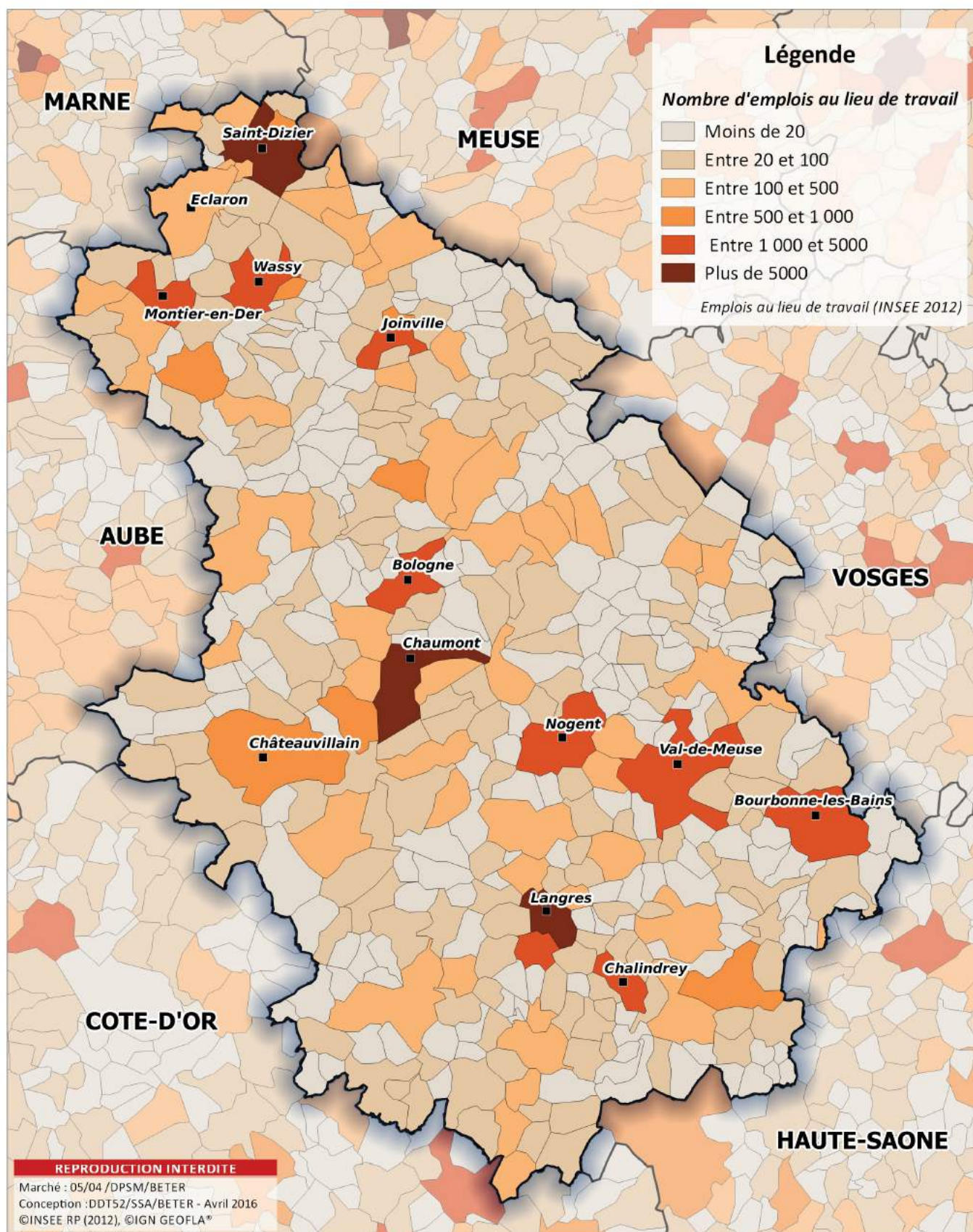
L'aire urbaine correspond à l'agglomération de communes qui se distinguent par un nombre et une densité d'emplois importants. La définition de l'aire urbaine respecte la continuité du bâti, la présence de services et la structuration des bassins de vie.

État des lieux de la planification en Haute-Marne
 Documents d'urbanisme et procédures en cours
 Avril 2016



DEPARTEMENT DE LA HAUTE-MARNE

Répartition des emplois par commune

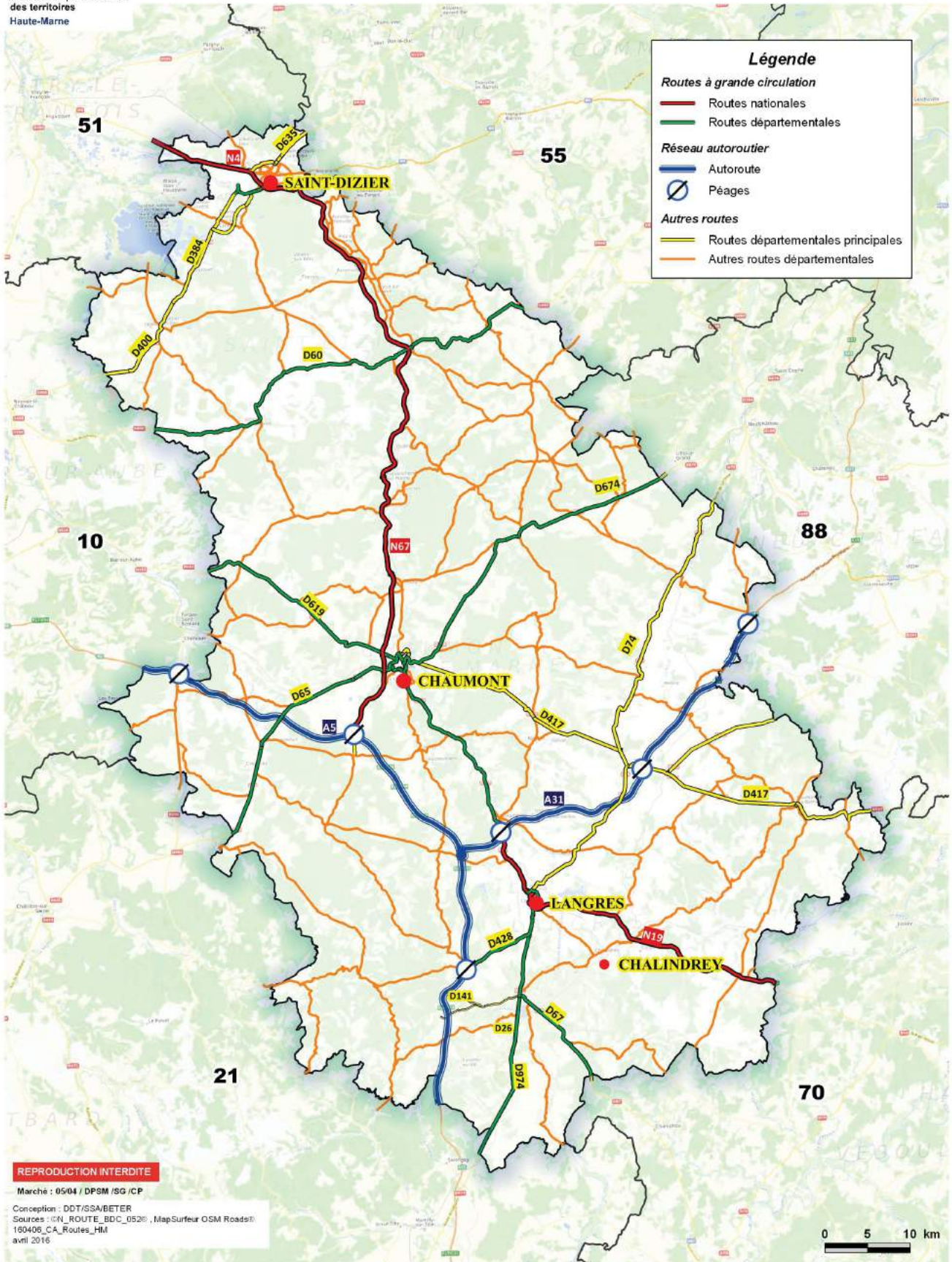




DÉPARTEMENT DE LA HAUTE-MARNE

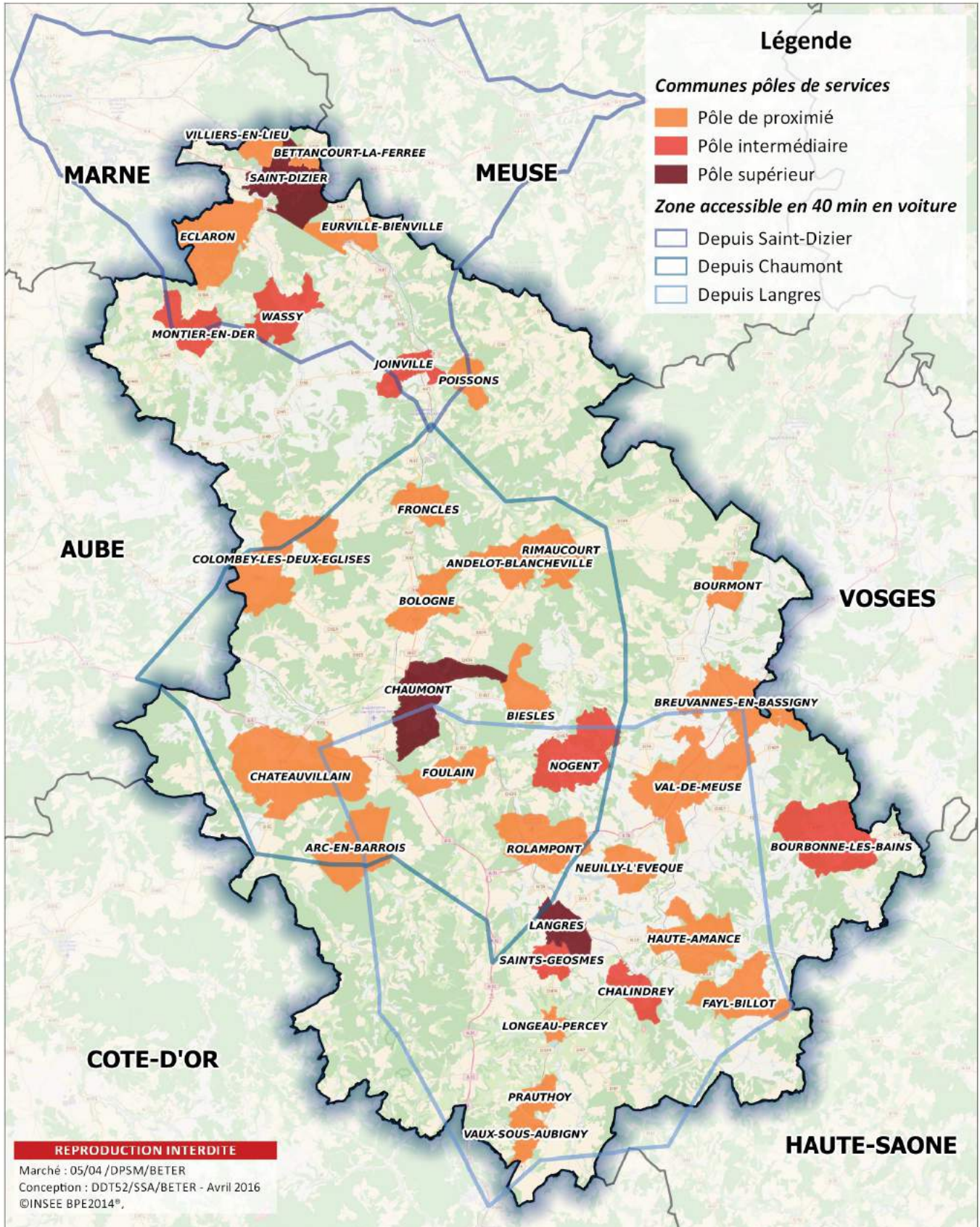
Routes à grande circulation

Réseau autoroutier et routes principales



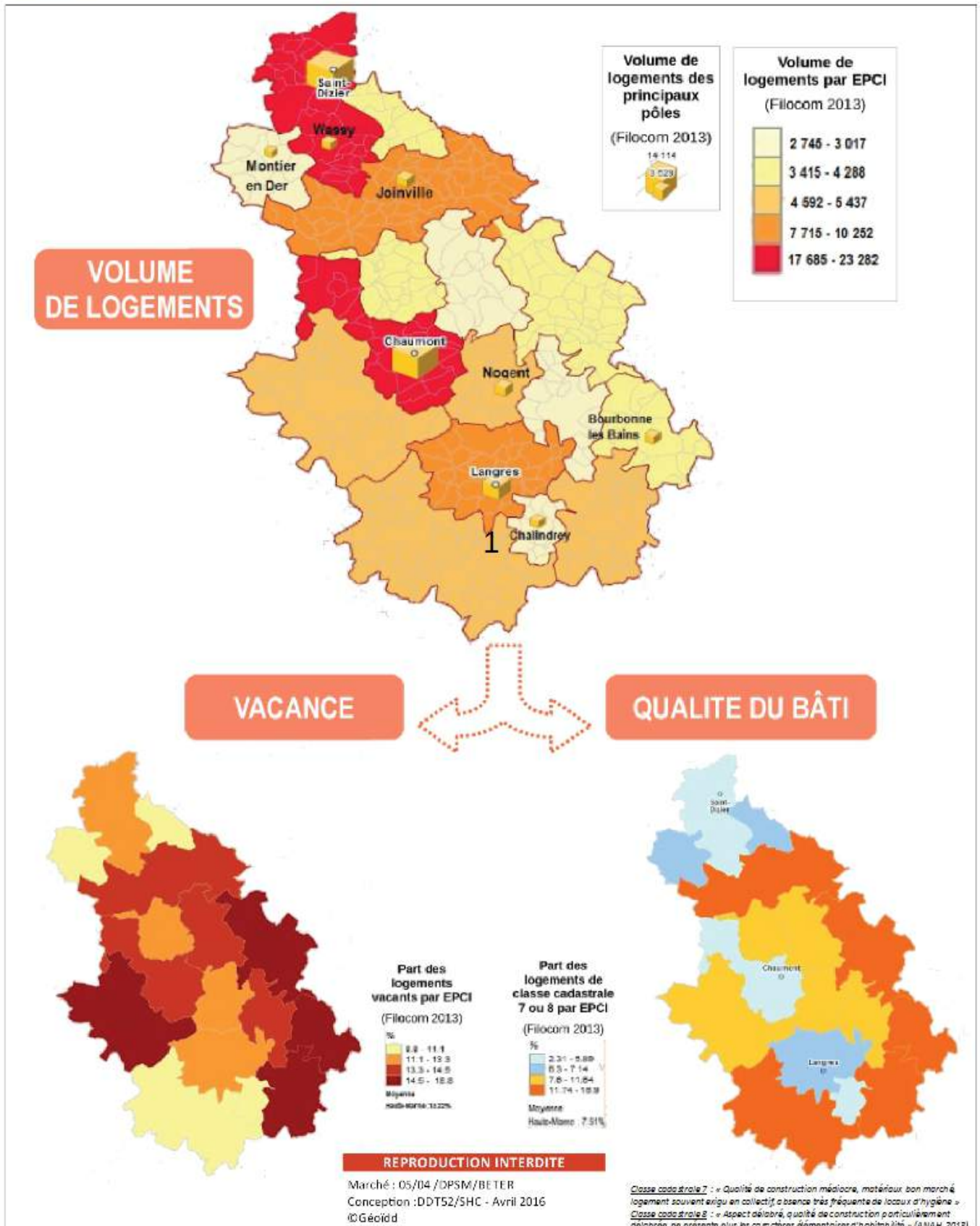
DEPARTEMENT DE LA HAUTE-MARNE

Pôles de services



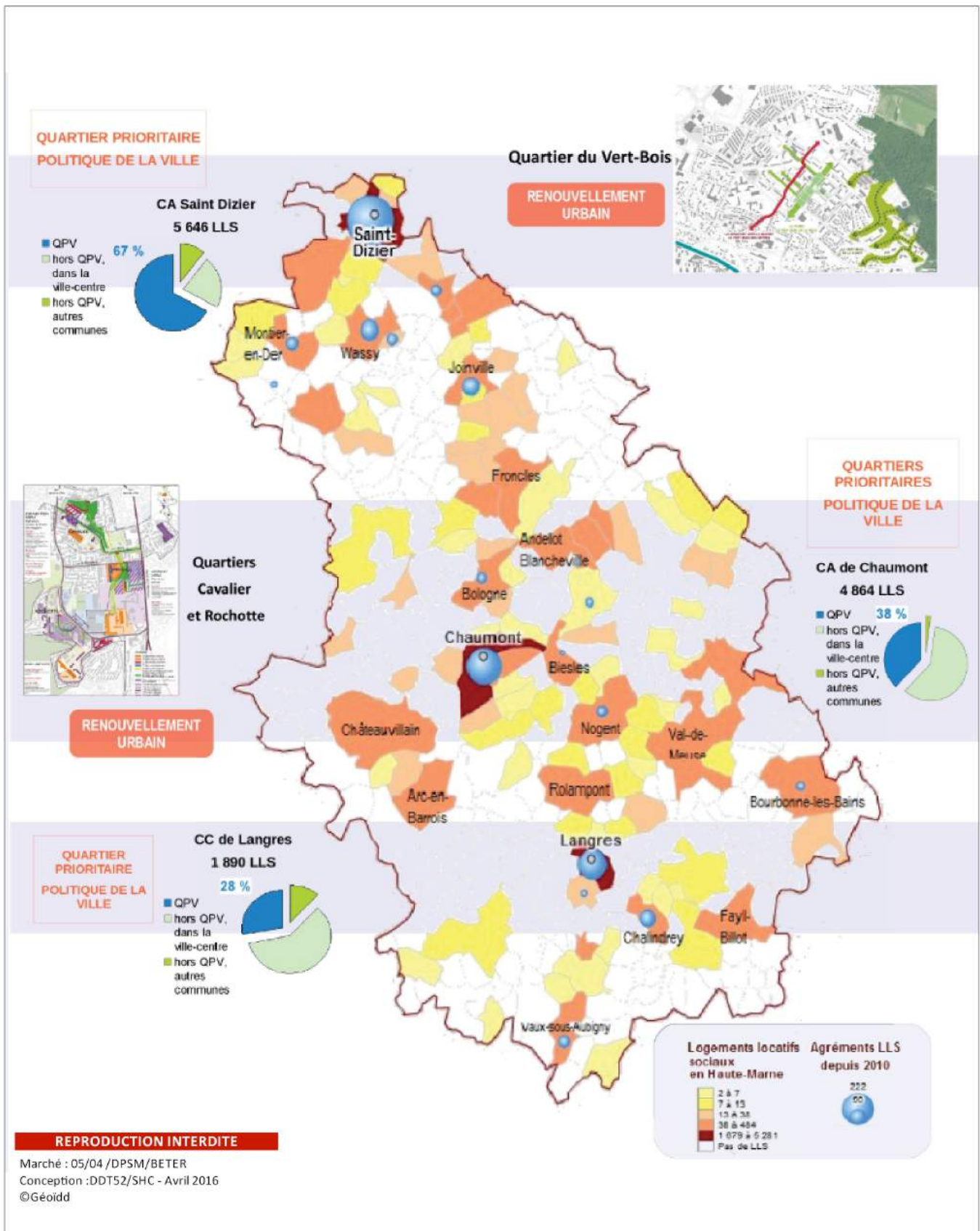
DEPARTEMENT DE LA HAUTE-MARNE

Principaux enjeux du parc de logements en Haute-Marne



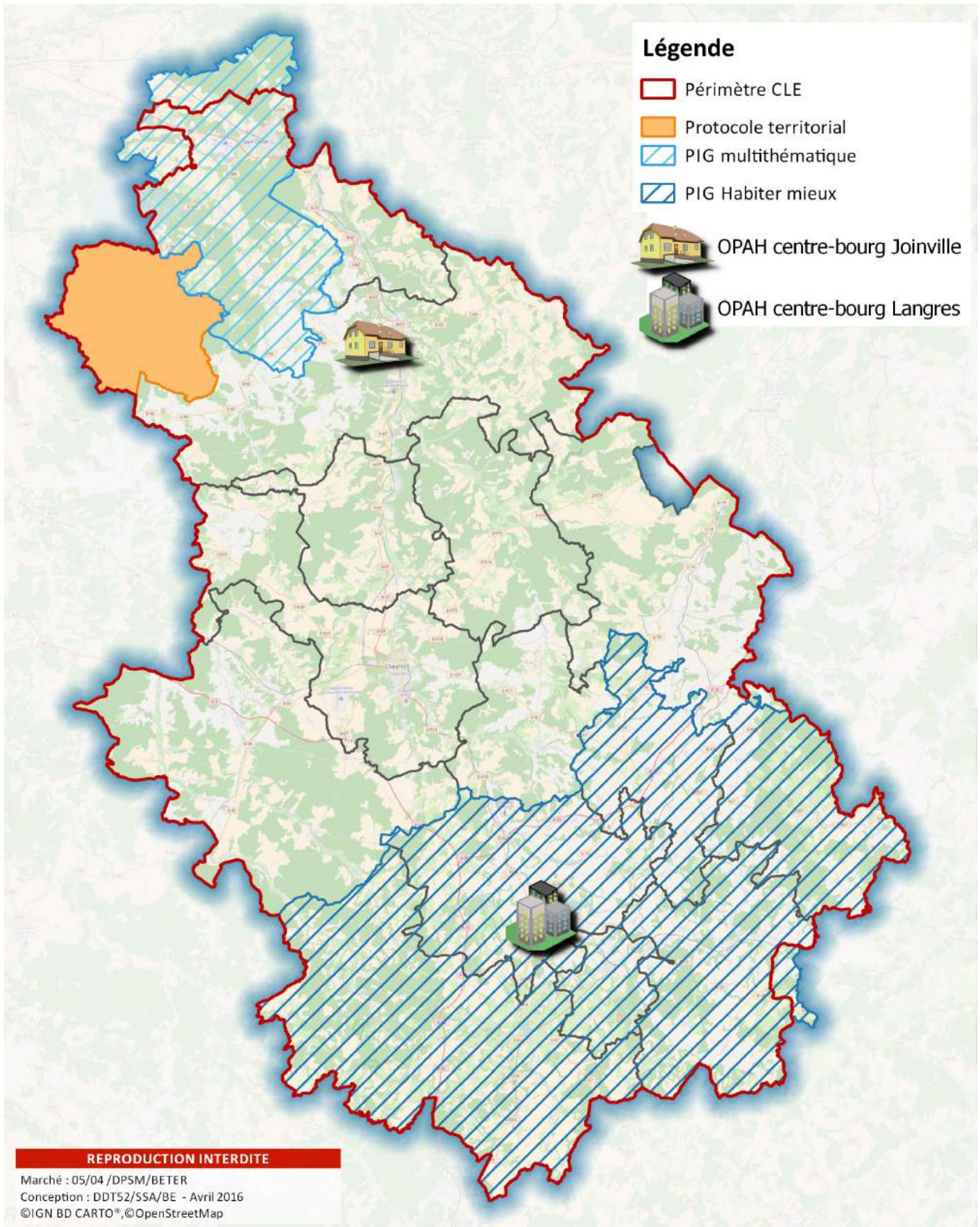
DEPARTEMENT DE LA HAUTE-MARNE

Logement locatif social



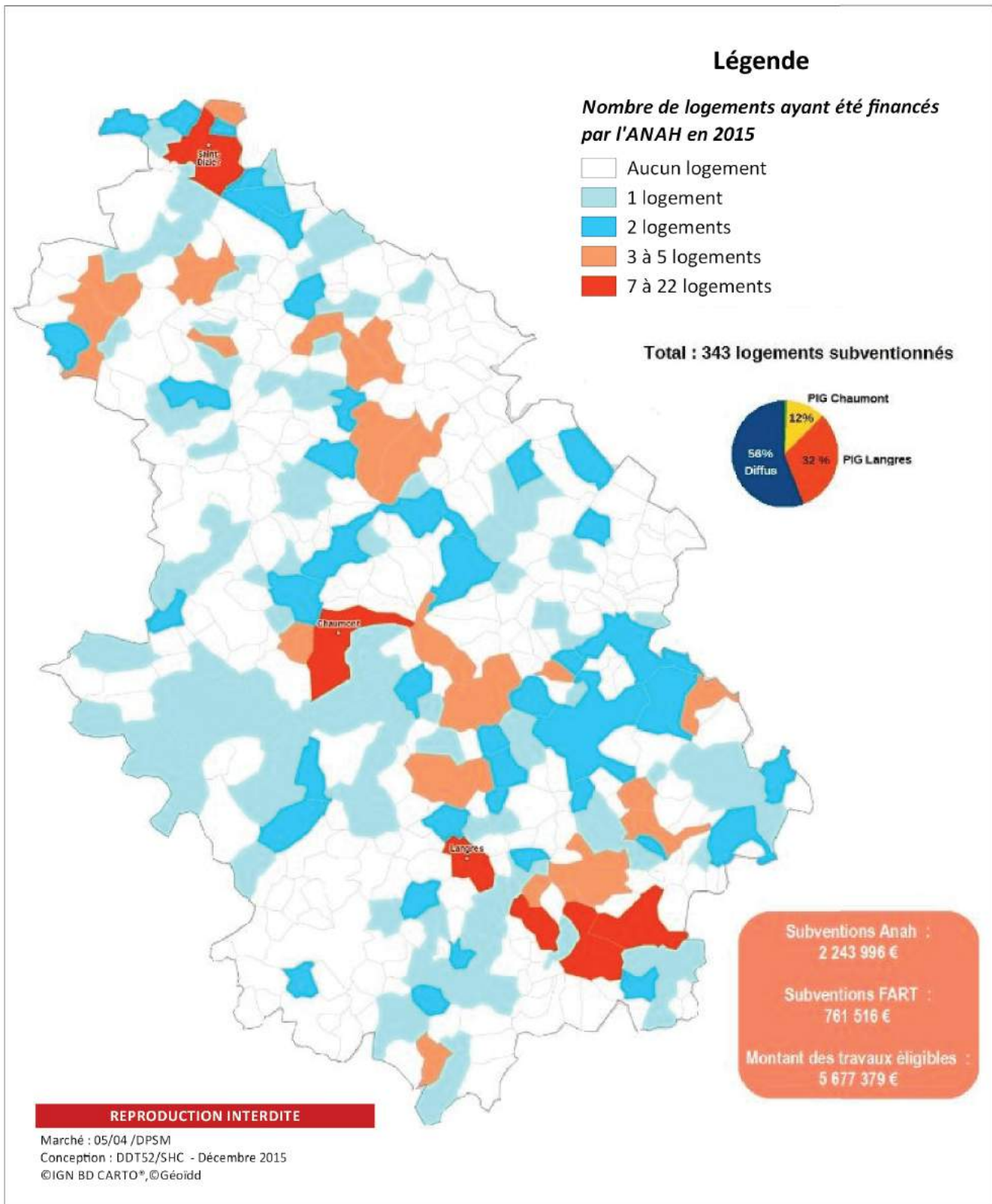
DEPARTEMENT DE LA HAUTE-MARNE

Périmètres des opérations programmées ANAH 2016

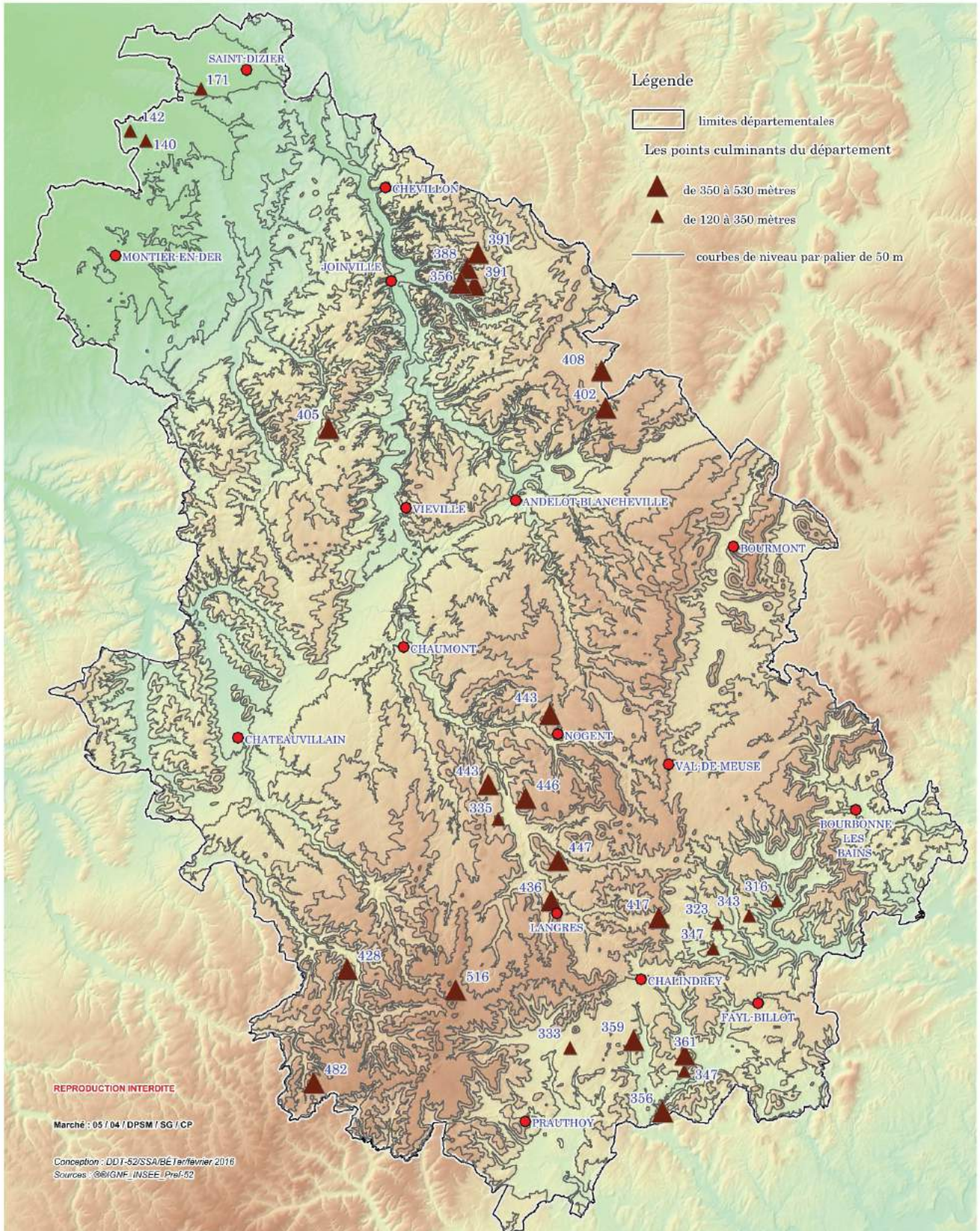


DEPARTEMENT DE LA HAUTE-MARNE

Dossiers agréés par l'Agence nationale de l'habitat (ANAH) en 2015

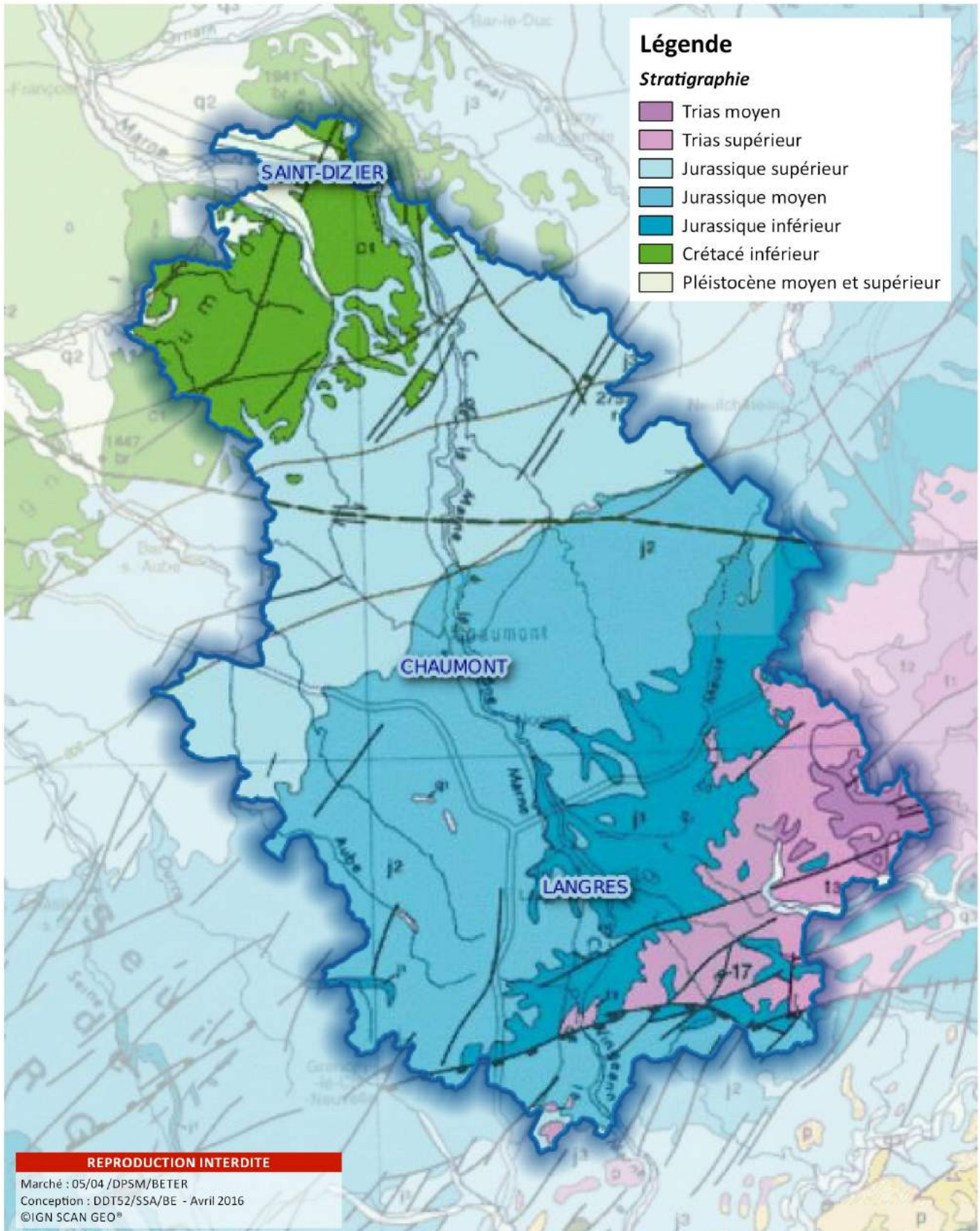


Le relief



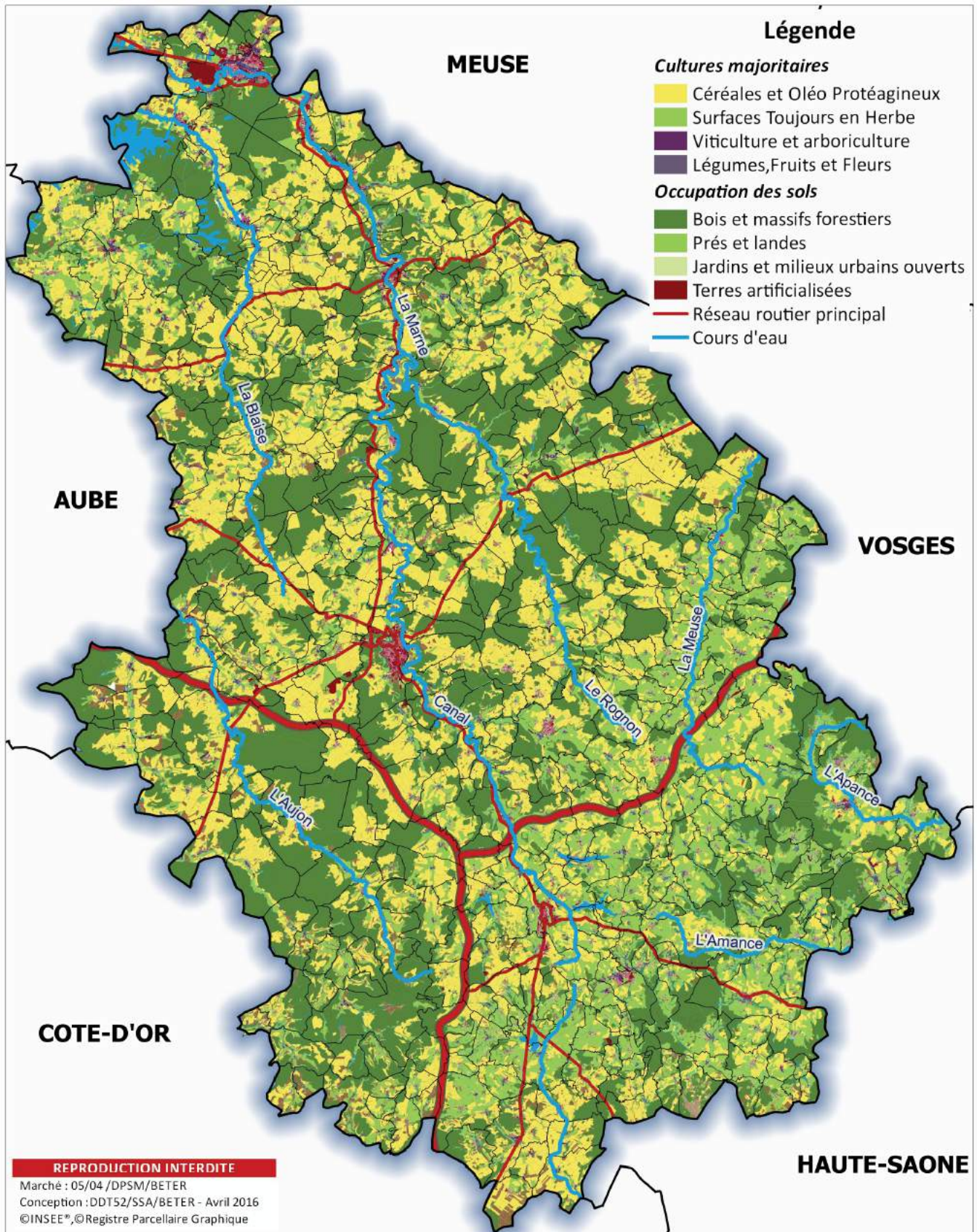
DEPARTEMENT DE LA HAUTE-MARNE

Géologie



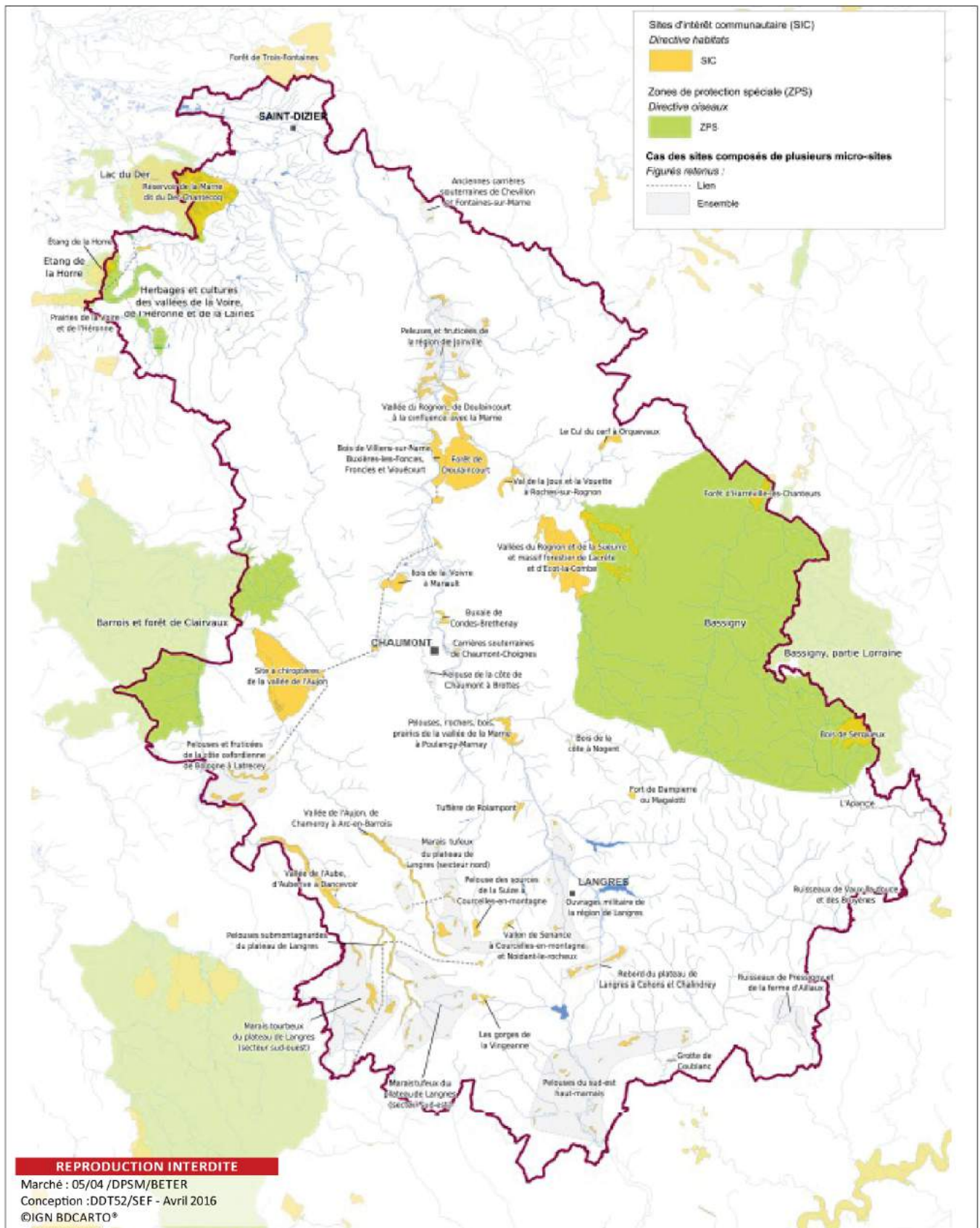
DEPARTEMENT DE LA HAUTE-MARNE

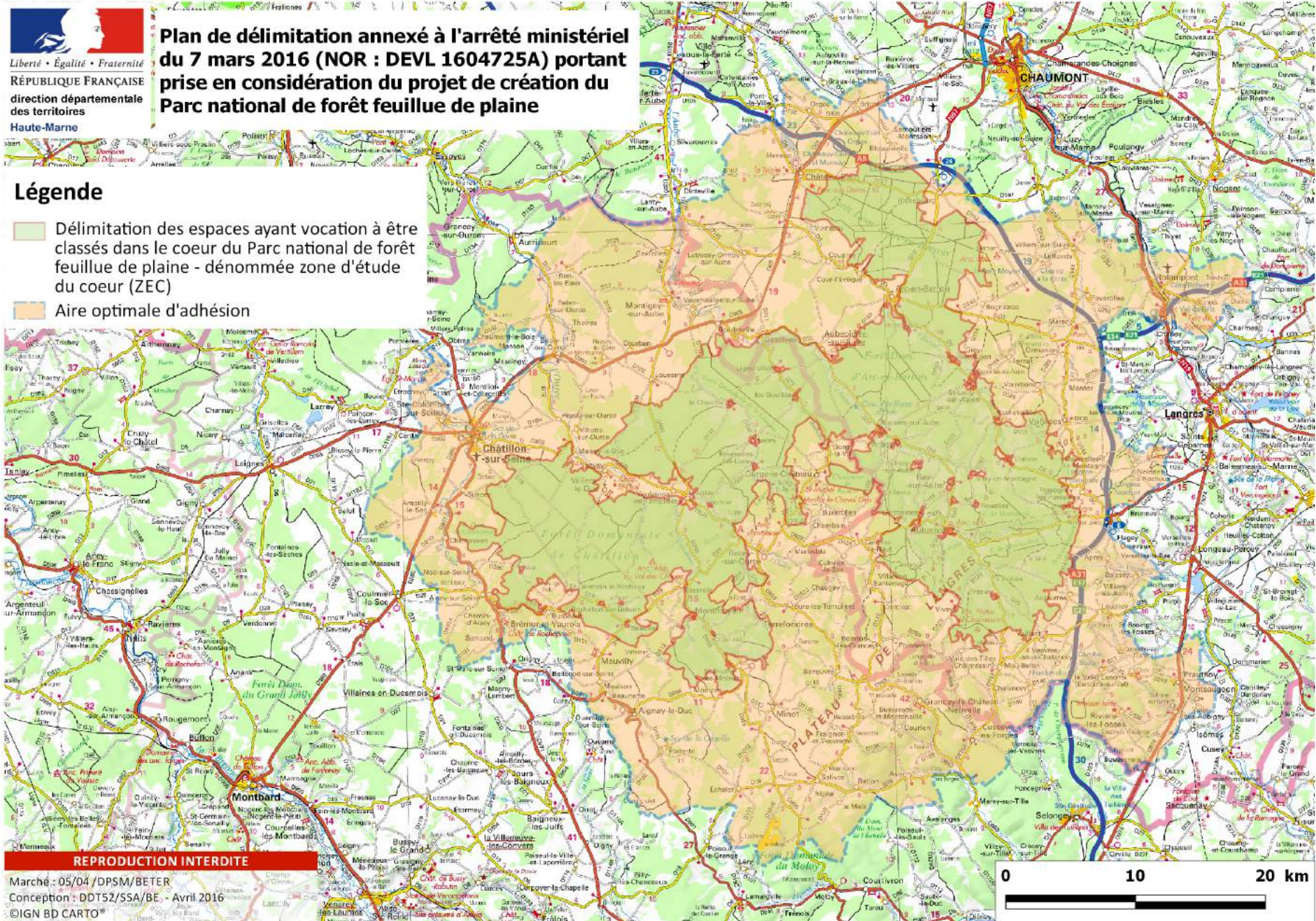
Occupation des sols



DEPARTEMENT DE LA HAUTE-MARNE

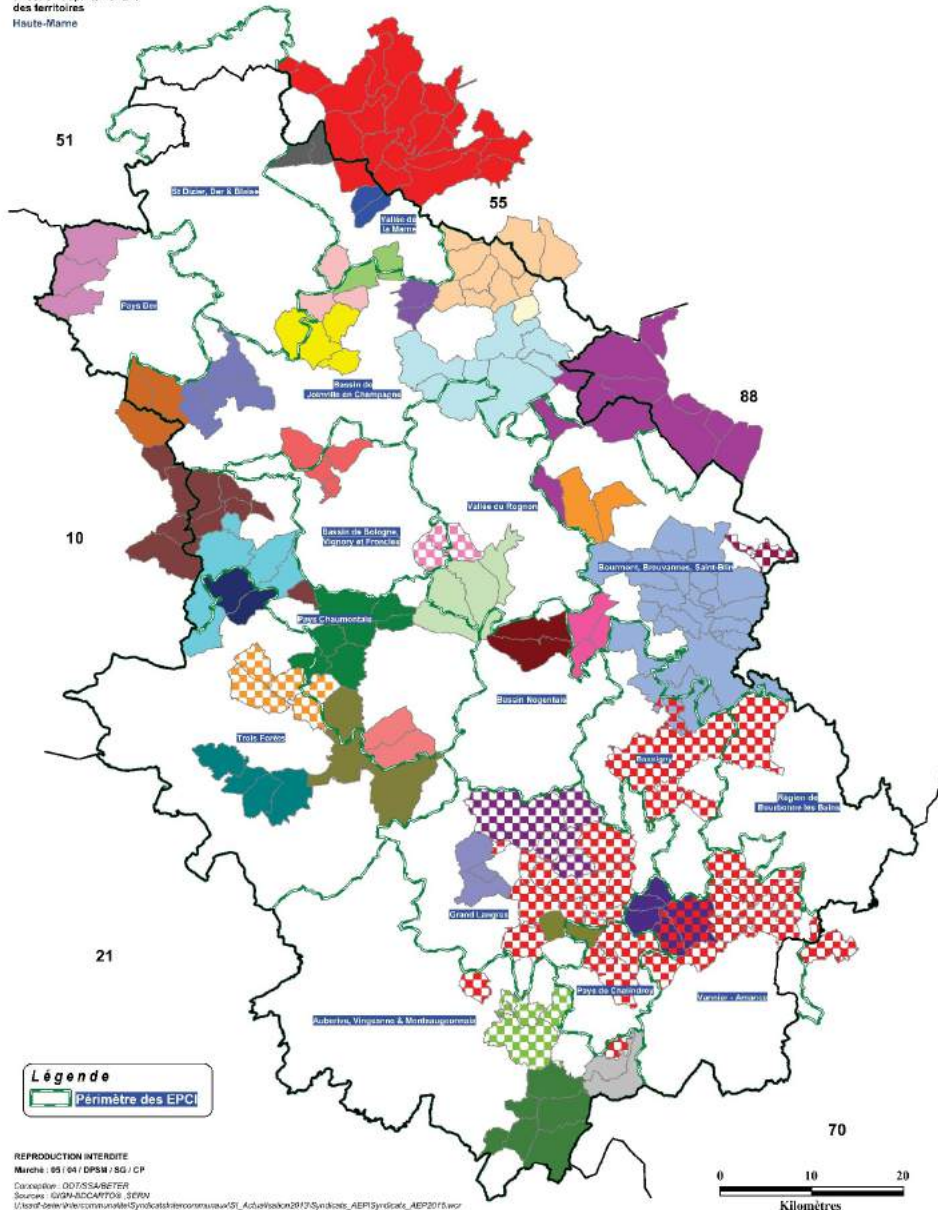
Réseau NATURA 2000







DÉPARTEMENT DE LA HAUTE-MARNE
ALIMENTATION EN EAU POTABLE
SYNDICATS DES EAUX



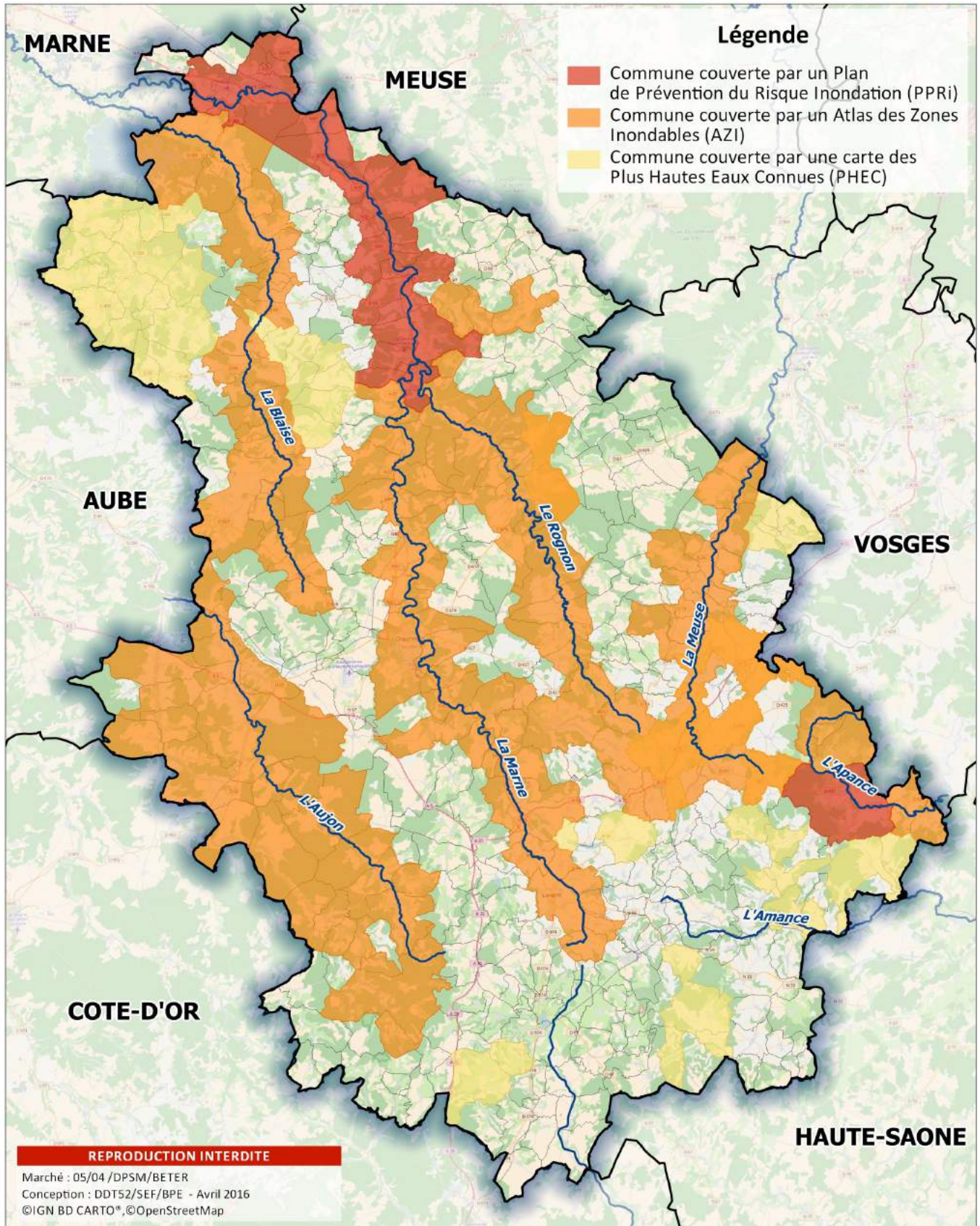
Légende
Syndicats des Eaux

- SMIPEP DU SUD HAUTE-MARNE (Production)
- SY CONFEVRON (Production)
- SY LAC DE LA VINGEANNE (Production)
- SY ORGES (Production)
- SY SOURCE JOURGEOT (Production)
- SY BRIAUCOURT-CHANTRAINES-ROCHFORT (Production)
- SY EPIZON (Distribution)
- SY MONTLANDON-CELISOY (Distribution)
- 55-SY 4 CANTONS (Production et distribution)
- 88-SY MANOISE (Production et distribution)
- SIVOM CHAMOUILLEY-ROCHES (Production et distribution)
- SY ADDUCTION DE COLOMBEY-LES-2- EGLISES (Production et distribution)
- SY AGEVILLE-ESNOUVEAUX (Production et distribution)
- SY BRETHENAY (Production et distribution)
- SY CORLEE-SAINT VALLIER (Production et distribution)
- SY COUR-L'ÉVÊQUE (Production et distribution)
- SY CRENAY-NEUILLY SUR SUIZE (Production et distribution)
- SY CUREL-CHATONRUPT SOMMERMONT-AUTIGNY (Production et distribution)
- SY DOULEVANT-LE CHATEAU (Production et distribution)
- SY DROYES-LONGEVILLE-PUELLEMONTIER (Production et distribution)
- SY ECHENAY (Production et distribution)
- SY EXTENSION DE COLOMBEY-LES-2- EGLISES (Production et distribution)
- SY HAUTE-VINGEANNE (Production et distribution)
- SY LAVILLENEUVE-AU-ROI MONTHÉRIES (Production et distribution)
- SY LEFFONDS-RICHEBOURG-SEMOUTIERS (Production et distribution)
- SY MAATZ-COUBLANC (Production et distribution)
- SY MAIZIERES-GUINDRECOURT (Production et distribution)
- SY MAREILLES-CIREY LES MAREILLES (Production et distribution)
- SY MATHONS (Production et distribution)
- SY MORGON (Production et distribution)
- SY NORD BASSIGNY (Production et distribution)
- SY NULLY-TREMILLY-THIL (Production et distribution)
- SY SAINT BLIN-SEMILLY (Production et distribution)
- SY SOULAINCOURT-HARMEVILLE (Production et distribution)
- SY SUEURRE ET DU LONZAY (Production et distribution)
- SY THONNANCE-SUZANNECOURT (Production et distribution)
- SY VIVE HAIE (Production et distribution)
- SY SOMMEVILLE-FONTAINES (Production et distribution)

REPRODUCTION INTERDITE
Marsch - 05 / 04 / DPM / SG / CP
Coordonnées : 00755348767
Sources : IGN-ADCAPTOS, SERN
L'usage de ce document est strictement réservé aux utilisateurs autorisés.
PG / 27 avril 2015

DEPARTEMENT DE LA HAUTE-MARNE

Prévention du risque inondation





DEPARTEMENT DE LA HAUTE-MARNE

Qualité de la ressource en eau

MISEN Mars 2016

