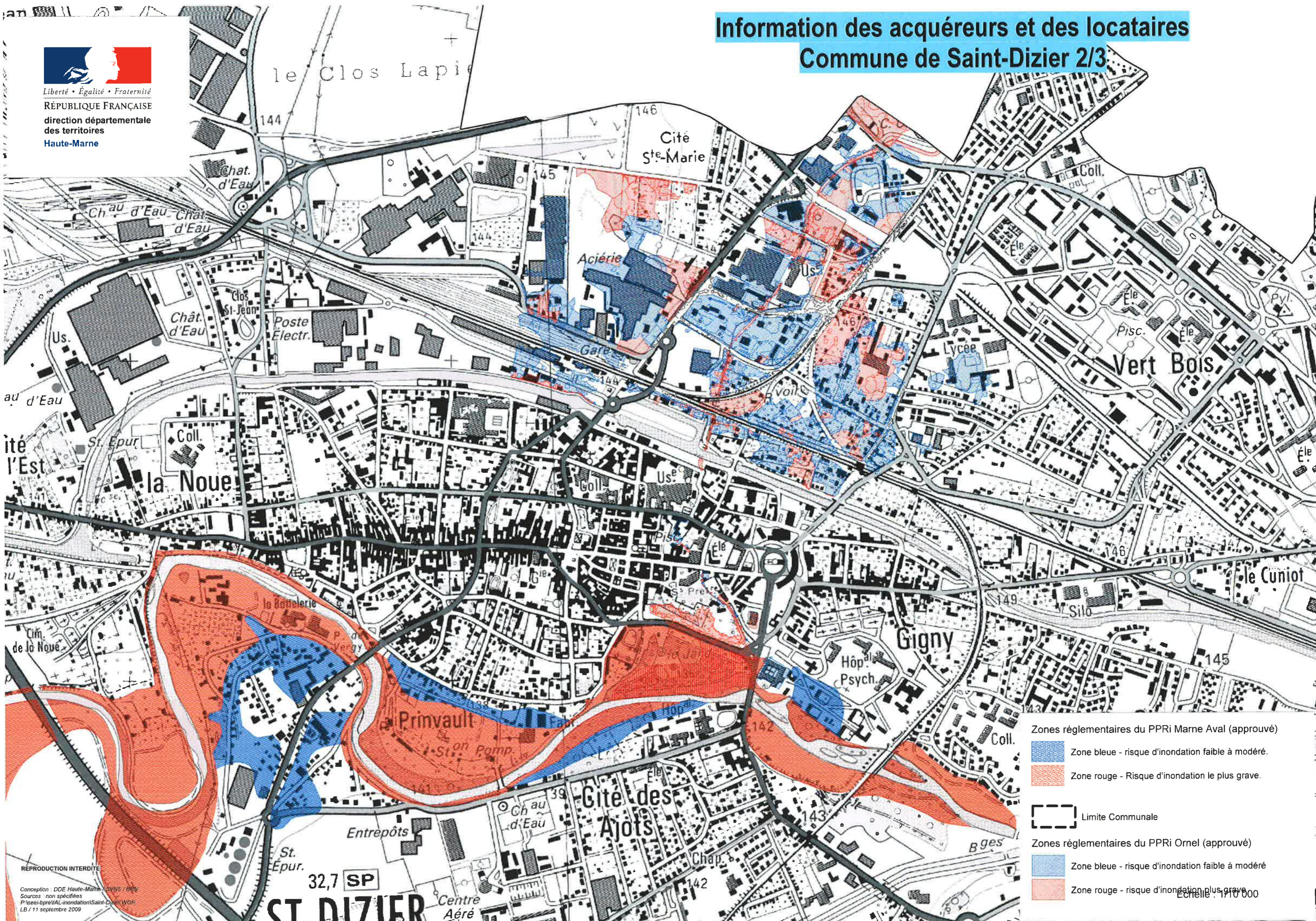


Information des acquéreurs et des locataires Commune de Saint-Dizier 2/3



Liberté • Égalité • Fraternité
RÉPUBLIQUE FRANÇAISE
direction départementale
des territoires
Haute-Marne



Zones réglementaires du PPRI Marne Aval (approuvé)

- Zone bleue - risque d'inondation faible à modéré.
- Zone rouge - Risque d'inondation le plus grave.

Limite Communale

Zones réglementaires du PPRI Ornel (approuvé)

- Zone bleue - risque d'inondation faible à modéré
- Zone rouge - risque d'inondation plus grave

Echelle : 1/10 000

REPRODUCTION INTERDITE

Conception : DDE Haute-Marne / SVNS / BPS
Sources : non spécifiées
P : see-tbreVAL-inondation/Saint-Dizier/WOF
LB / 11 septembre 2009

ST-DIZIER