

**Zones réglementaires**

- centre-ville d'aléa faible à moyen, autre zone urbaine ou économique d'aléa faible
- centre-ville d'aléa fort, autre zone urbaine ou économique d'aléa moyen à fort, zone naturelle  
(en hachuré : risque de rupture)

avec aménagement des ponts de la  
Vacquerie (Bettancourt-la-Ferrée) et de  
la chaussée St-Thiébaud (St - Dizier) -  
projet Syndical Marne-Perthois, juin 2003.

rivières, canaux  
et plans d'eau

**Profils**

cote d'eau de la crue  
centennale (mNGF)

**Casiers**

cote d'eau de la crue  
centennale (mNGF)



**Zones réglementaires**

- centre-ville d'aléa faible à moyen,  
 autre zone urbaine ou économique  
 d'aléa faible
- centre-ville d'aléa fort,  
 autre zone urbaine ou économique  
 d'aléa moyen à fort,  
 zone naturelle  
 (en hachuré : risque de rupture)

avec aménagement des ponts de la  
 Vacquerie (Bettancourt-la-Ferrière) et de  
 la chaussée St-Thiébaud (St - Dizier)  
 projet Syndicat Marne-Perthois, juin 2003

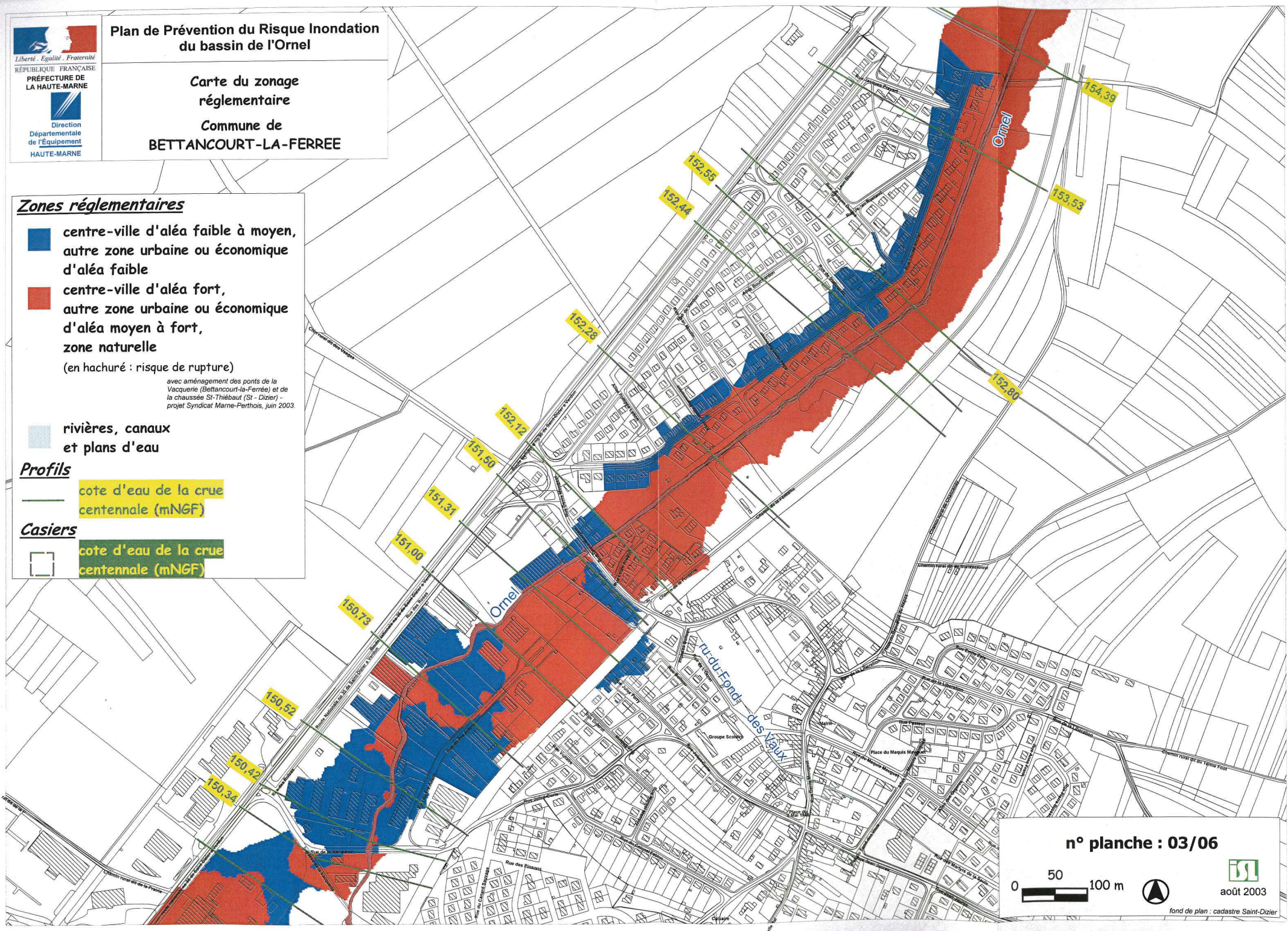
▨ rivières, canaux  
 et plans d'eau

**Profils**

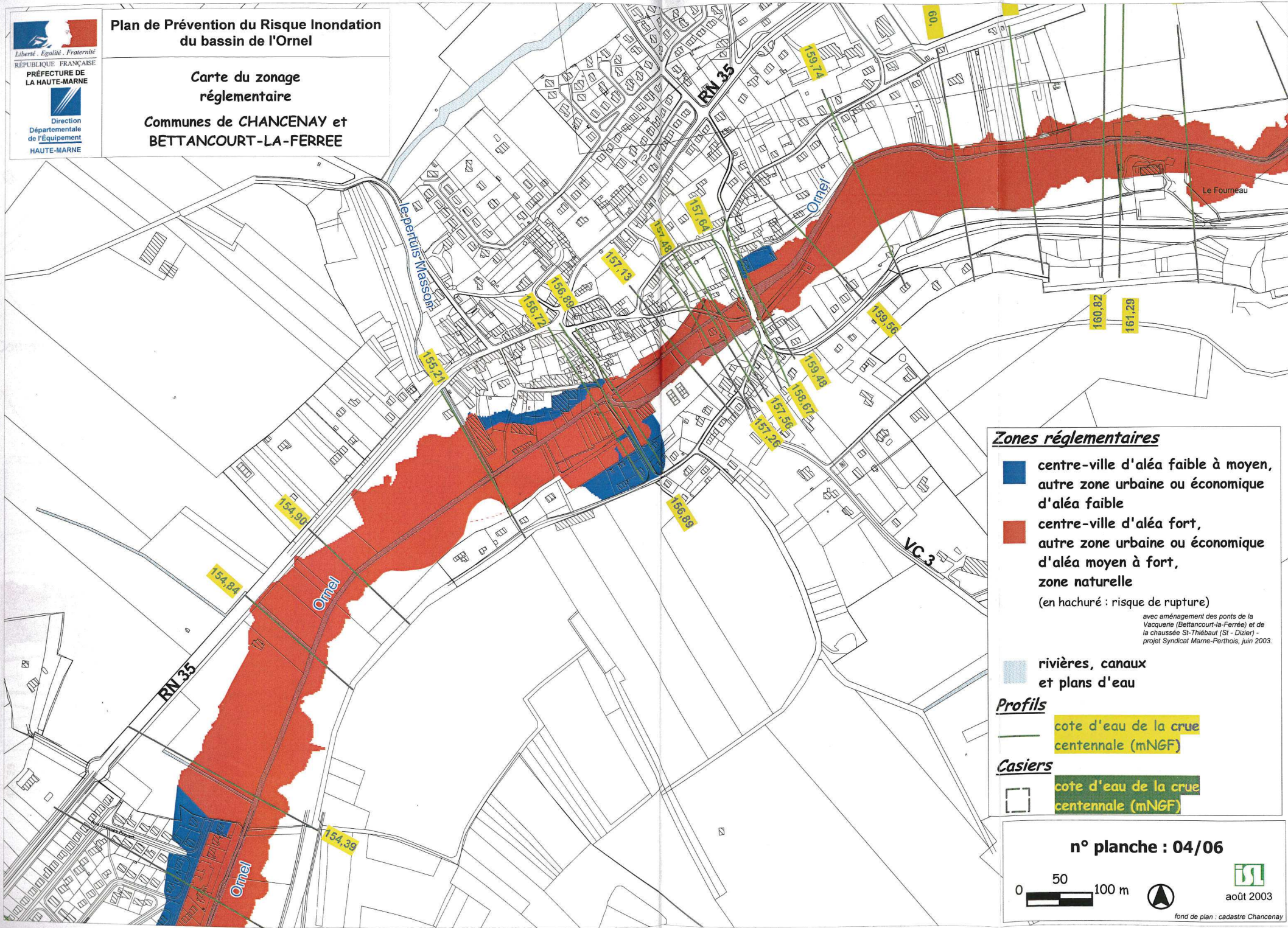
— cote d'eau de la crue  
 centennale (mNGF)

**Casiers**

cote d'eau de la crue  
 centennale (mNGF)







**Zones réglementaires**

- centre-ville d'aléa faible à moyen, autre zone urbaine ou économique d'aléa faible
- centre-ville d'aléa fort, autre zone urbaine ou économique d'aléa moyen à fort, zone naturelle  
(en hachuré : risque de rupture)

avec aménagement des ponts de la  
 Vacquerie (Bettancourt-la-Ferrée) et de  
 la chaussée St-Thiébaud (St - Dizier) -  
 projet Syndicat Marne-Perthois, juin 2003.

■ rivières, canaux  
 et plans d'eau

**Profils**  
— cote d'eau de la crue  
 centennale (mNGF)

**Casiers**  
 cote d'eau de la crue  
 centennale (mNGF)

n° planche : 04/06

